



Les Entreprises adhérentes d'Energic S/T 52-55

29 avril 2024





SOMMAIRE

• LES ENTREPRISES ADHERENTES

BTP	page 1
Chaudronnerie	page 7
Electricité	page 11
Etudes	page 13
Fonderie	page 15
GIE	page 17
Industries spécifiques	page 19
Maintenance	page 21
Mécano-soudure	page 25
Services aux entreprises	page 29
Tôlerie	page 37
Usinage	page 39

• L'ASSOCIATION ENERGIC S/T 52-55

Historique	page 44
Composition de l'association	page 44
Missions & fonctionnement de l'association	page 45



BTP

Adhérents

ADAM LEVAGE
AERO SOLUTIONS
ATELIERS BOIS & CIE
AZ CLOTURE
BELLORINI Sarl
BERTHOLD SA
BETC
BTP CFA Haute Marne
CARRIÈRES de Vignory
CATTANEO
CEMEX
CHARDOT TP
COLAS NORD-EST
DEMATHIEU BARD
ENT. PAUL CALIN

EST OUVRAGES
EUROVIA - Bar le Duc
FORAGE LOUVEMONTAIS SAS
FOURCHARD P. & RENARD R. Entreprise
HERREYE & JULIEN Sarl
ICARIA / SOFICO
JIPE
Les SABLÈRES de LAIMONT
MARTEL SARL
MEUSE PAYSAGES
RAFFNER sas
SEETP ROBINET
SETECBA INGENIERIE
SOPRAGGLO
STEINER MENUISERIE
STEPHANE OUNASSI T.P. LOCATIONS

T2TP du VAL d'ORNOIS
TONNES Peintures SAS
VARNEROT Entreprise SARL

CONTACT

Stéphane MARTIN / Chargé de Missions
06 33 70 71 68 / s.martin@energicst5255.fr

Energic S/T 52-55
Parc Bradfer - 8 rue Antoine Durenne - 55000 BAR LE DUC
Tel : 03 29 76 83 29

www.energic-5255.fr

**BTP**

Entreprise	Contact / Fonction	Coordonnées	Localisation	Certification	Domaine d'activité / Spécifications
ADAM LEVAGE	Claudine DEMIERE Responsable d'Agence Antonio MARTINS Responsable Agence France	03 29 45 57 72 contact@adam-levage.fr 03 29 45 57 72 / 06 03 74 19 63 antonio@dufour-idf.fr	ZAE de la Forêt 55 170 ANCERVILLE		- Levage - Manutention - Transports- location - grue - Stockage
AERO SOLUTIONS	Frank DELCROIX Directeur opérationel Mohamed AIT AMEUR Carolanne BENELHOCINE Resp Administrative	03 25 08 03 21 / 06 03 52 27 00 f.delcroix@aero-solutions.fr 06 09 11 08 13 03 25 08 03 21 c.benelhocine@aero-solutions.fr	8 Rue Malgras - ZI 52 100 SAINT DIZIER	- ISO 4501 - UTO 85/114 (Génie Civil et Aéroréfrigérants)	- Expertise, maintenance, rénovation et construction de tours aéroréfrigérants - Réhabilitation d'ouvrages de génie civil (nucléaire, industrie, pont, tunnel, réservoir, bâtiment)
ATELIERS BOIS & CIE	Sébastien VILLAME	03 25 03 75 21 info@ateliersbois.fr	ZI de Brottes 52 000 CHAUMONT	- MASE - QUALIBAT 2413 - EN 1090	- Structure métallique technicité supérieure - Couverture en plaques nervurées ou ondulées technicité supérieure - Tous types de bardages, métallerie, ferronnerie
AZ CLOTURE	Eric WAGNER Gérant	03 25 05 92 01 az.cloture@orange.fr	73 avenue Charles Burgeat 52 170 GOURZON		- Fabricant, fournisseur et poseur de clôture et portail/portillon de tous types - Décapage par grenailage - Thermolaquage
BELLORINI Sarl	Jean-Charles BELLORINI Gérant	03 25 07 69 01 / 06 08 61 37 76 sarlbellorini@orange.fr	13 rue Malgras 52 100 SAINT DIZIER	- Eco Artisan RGE	- Travaux de Gros Œuvre - Rénovation - Génie Civil - Charpente - Couverture - Zinguerie
BERTHOLD SA	Pascal RIBOLZI PDG Erkan YASIN Resp. Division Bâtiment	03 29 87 60 70 p.ribolzi@berthold-btp.com 06 70 04 49 80 e.yasin@berthold-btp.com	Rue du Moulin 55 320 DIEUE SUR MEUSE	- MASE - QUALIBAT - EN 1090	- Réalisation de charpentes métalliques, ouvrages d'art, pont métalliques - Tout corps d'état - Gros œuvre, Bâtiment, VRD
BETC	Florent GUIBERT Directeur Général	03 25 03 39 51 fg@betc.pro	11 rue Jeanne d'Arc 52 000 CHAUMONT	- OPQIBI - CINOV	- Bureau d'étude bâtiment spécialisé dans les structures (béton armé, bois, métallique) - Projet et exécution
BTP CFA Haute Marne	Arnaud MARTIN Directeur Agnès JULIEN Conseillère jeunes/ entreprises/Formation Continue	06 08 71 68 06 arnaud.martin@btpcfa-grandest.fr 03 25 03 16 76 / 06 37 07 29 01 agnes.julien@btpcfa-grandest.fr	3 Rue Albert Camus BP 62031 52 902 CHAUMONT Cedex 9	- QUALIOPi N° 2020/90200.1 - ISO 9001 N° 2020/90186.1	- Organisme de Formation BTP - Maçonnerie - Couverture - Carrelage - Métiers du plâtre et Isolation - Peinture - Aménagement et finitions du bâtiment - Monteur installateur sanitaire & thermique - Maintenance en équipement thermique et individuel

**BTP**

Entreprise	Contact / Fonction	Coordonnées	Localisation	Certification	Domaine d'activité / Spécifications
CARRIÈRES de Vignory	Antoine MARX Responsable Environnement Laurent SIMONS Directeur Technique	03 25 03 04 19 / 06 23 01 95 55 antoine.marx@mca-materiaux.fr 06 23 01 95 60 laurent.simons@carrieresdevignory.fr	RN 67 - Lieu dit le Bois Boue 52 320 VIGNORY		- Exploitation de carrières et de Centrales BPE
CATTANEO	Erkan YASIN Directeur Général Pascal RIBOLZI PDG	03 29 79 06 30 / 06 70 04 49 80 e.yasin@berthold-btp.com p.ribolzi@berthold-btp.com	ZI du Tremble Voleur BP 30134 55 000 BAR LE DUC		- Génie civil - Bâtiment - Gros Œuvre
CEMEX	Pascal BONFILS Directeur Agence Steve CATALOGNA Responsable commercial	03 25 94 72 54 pascal.bonfils@cemex.com 06 24 06 63 98 steve.catalogna@cemex.com	ZI La Carrière 52 320 GUDMONT VILLIERS	- NF - ISO 26000 - ISO 14001 - OSH 2001	- Production et vente de granulats
CHARDOT TP	Jérémy CHARDOT Dirigeant Séverine CHARDOT Assistante Direction	03 29 92 14 14 / 06 82 84 62 26 jeremychardot@chardot-tp.com 03 29 92 02 33 severinechardot@chardot-tp.com	4 Rue des Roises 55 201 COMMERCY	- NF Centrale à Béton - NF Centrale à Enrobés	- Travaux Publics - Génie Civil - VRD - Terrassement - Carrière - Centrale à Béton et Centrale à Enrobés - Enduits routiers
COLAS NORD-EST	Nicolas GASSMANN Chef de secteur Nancy VALLETTE Directrice commerciale	06 59 18 09 34 nicolas.gassmann@colas.com 06 60 02 98 51 nancy.vallette@colas.com	Chemin de Faucompierre 55 190 VOID VACON	- ISO 9001 - QUALIBAT - Désamiantage routier SS3 & SS4	- Bâtiment - génie civil et travaux publics - assainissement et adduction d'eau potable - gros œuvre - Terrassement-VRD - Route - TP
DEMATHIEU BARD	Fabien CAILLY Directeur Développement	06 09 26 75 97 fabien.cailly@demathieu-bard.fr	2 Rue de Neufchâteau 55 130 GONDRECOURT le CHÂTEAU	- ISO 9001 - ISO 14001 - OHSAS 18001 - MASE - CEFRI - EDF/UTO	- Infrastructure et Génie Civil - Ouvrages fonctionnels, habitat neuf et réhabilitation - Industrie travaux spéciaux - Développement immobilier - Préfabrication béton
ENT. PAUL CALIN	Guy CALIN Directeur Général Yves CALIN	06 85 07 03 34 guy.calin@paul-calin.com 03 25 05 26 08 yves.calin@paul-calin.com	Route de Paris 52 100 SAINT DIZIER	- Norme NF	- Travaux publics - VRD, travaux publics, terrassement - Carrière - Béton prêt à l'emploi
EST OUVRAGES	Joan SCHOLTUS Responsable d'activité	07 89 06 59 46 j.scholtus@estouvrages.com	Route Nationale 55 000 LONGEVILLE en BARROIS	- Travaux Publics Fédération nationale - MASE - OSHAS 18001 - Asquapro - STRESS	- Génie Civil ouvrages d'Art & Industriels



BTP

Entreprise	Contact / Fonction	Coordonnées	Localisation	Certification	Domaine d'activité / Spécifications
EUROVIA - Bar le Duc	Nicolas MEHU Chef de Secteur Simon PIGE	03 29 79 17 45 / 06 14 66 93 48 nicolas.mehu@eurovia.com simon.pige@eurovia.com	7 Rue des Saponaires 55 000 BAR LE DUC		- Travaux publics - Voirie, réseaux - Terrassement
FORAGE LOUVEMONTAIS SAS	Loïc CARDON Président	06 29 39 50 84 contact@forage-louvemontais.fr	9 rue de la Tuilerie 52130 LOUVEMONT	- Attestation de capacité professionnelle en transport de marchandises par route - Attestation formation forage - Attestation de compétences relatives à l'intervention à	- Forage pour l'alimentation en eau ou chauffage - Réalisation de piézomètres - Installation et vente de système de pompage et filtration - Terrassement - Nettoyage et entretien de forages et puits - Inspection vidéo de forages jusqu'à 500 ML de profondeur
FOURCHARD P. & RENARD R. Entreprise	Mario DA SILVA DG Frédéric BLAISE Directeur Général	03 29 79 10 22 / 06 85 13 62 92 mario.dasilva@fourchard.fr 06 07 58 75 96 frederic.blaise@fourchard.com	35 Avenue Gambetta 55 000 BAR LE DUC		- Réalisation de travaux de maintenance de voies ferrées (construction, renouvellement, entretien) - Sécurisation des chantiers
HERREYE & JULIEN Sarl	Jean-Baptiste HERREYE Gérant Claire JULIEN Gérante	03 29 89 50 28 / 06 85 32 64 97 jb.herreye@herreye-julien.fr 06 80 18 51 27 c.julien@herreye-julien.fr	8 Rue des Prêtres 55 140 VAUCOULEURS	- Géomètre-Expert	Société de Géomètres-Experts : - Travaux fonciers - Travaux topographiques - Acquisition 3D : Lidar-Scanner-Photogrammétrie - Traditionnel - Auscultation d'ouvrages et suivi - Implantations diverses (y compris travaux de précision)
ICARIA / SOFICO	Jérôme STEPHAN PDG	03 29 45 19 06 / 06 63 61 36 36 j.stephan@icaria.fr	3 Rue de l'Ormicée 55 000 BAR LE DUC	- Normes NF - CE	- Fabrication de produits béton - tous produits en béton préfabriqués sur mesure inf 8T - Importation et distribution de pierres naturelles - Négoce de produits de TP
JIPE	Sébastien CHANEL PDG Habib BENNOUR Responsable Commercial	03 29 89 35 34 / 06 76 98 59 76 s.chanel@jipe.fr 06 78 21 55 42 h.bennour@jipe.fr	Chemin du Paquis 55 210 VIGNEULLES LES HATTONCHÂTEL		- Fabricant et installateur de constructions préfabriquées et de constructions modulaires - Bases vie chantier - Locaux de stockage - Bâtiments tertiaires ...
Les SABLIERES de LAIMONT	Jérôme ROBINET-ROUSSEL	03 29 70 56 80 / 06 82 24 80 27 j.robinetroussel@orange.fr	Route de Revigny 55 800 LAIMONT		- Exploitation de carrières et sablières - Granulats - Sable
MARTEL SARL	Henri MARTEL Gérant Annie MARTEL Directrice	03 25 03 00 50 / 06 85 41 06 17 martel52@wanadoo.fr 06 85 41 06 27	Route de Neuilly 52 000 CHAUMONT	- QUALIPAYSAGE	- Paysagiste - VRD - Terrassement - Centrale béton et clôture



BTP

Entreprise	Contact / Fonction	Coordonnées	Localisation	Certification	Domaine d'activité / Spécifications
MEUSE PAYSAGES	Thierry SLINKMAN PDG	03 29 45 21 36 / 06 73 47 12 85 thierry.slinkman@meuse-paysages.fr	71 Chemin de Curmont 55 000 BAR LE DUC	- ISO 14001 - P110 - E131 - H125 - E161	- Aménagement d'espaces verts - Maçonnerie paysagère - Entretien espaces verts - Paysagiste
RAFFNER sas	Gaétan RAFFNER Jonathan RAFFNER Dirigeants	03 29 75 16 95 raffner@foraf.fr	Route de Givry 55 800 SOMMEILLES	- Charte qualité foreur - Qualit'enr nappe - Qualit'enr sonde	- Spécialisé dans les techniques de forage d'eau et de pompage, AEP, Géothermie, Sondage, dépollution, installation et vente de matériel de pompage, irrigation, régénération d'ouvrage et station de pompage, protection et entretien de captage. Activité de TP, assainissement et canalisation
SEETP ROBINET	Sébastien HUARDEL Responsable d'Agence	03 29 45 22 51 / 06 71 62 96 03 barleduc@seetprobinet.fr	ZA de Varney Route de Mussey 55 000 BAR LE DUC	- LABEL EAU et ASSAINISSEMENT (décernés par les Canalisateurs de France - ISO 9001	- Travaux Publics spécialisé dans les travaux de réseaux humides (eau, assainissement) ainsi que les réseaux secs (électricité, gaz et télécommunication) et travaux VRD - Génie Civil lié aux métiers de l'hydraulique - Electromécaniques, équipement hydraulique
SETECBA INGENIERIE	Sébastien CLAUDEPIERRE Directeur Général	03 29 46 49 59 contact@setecba.fr	5 place de la République BP 80166 55 003 BAR LE DUC		- Bureau d'études, ingénierie tout corps d'état - Maîtrise d'œuvre tout corps d'Etat
SOPRAGGLO	Christian JACQUEMONT Président Matthieu TOUSSAINT Responsable de Site	03 25 03 85 19/07 89 01 32 93 christian.jacquemont@sopragglo.fr 06 37 91 83 57 matthieu.toussaint@sopragglo.fr	Faubourg des 4 Moulins 52 000 CHAUMONT	100 % CE 80 % NF	- Fabrication de produits en béton depuis 50 ans. - Apporte des solutions performantes et durables pour le bâtiment, les travaux publics, l'agriculture, les produits funéraires et le béton prêt-à-l'emploi.
STEINER MENUISERIE	Karol NICAISE Gérant	03 29 45 04 03 knicaise@steiner-menuiserie.fr contact@steiner-menuiserie.fr	2 impasse Marcel Pagnol 55 000 SAVONNIERES Devant BAR	- QUALIBAT	- Menuiserie générale (bois, alu, PVC) - Agencement
STEPHANE OUNASSI T.P. LOCATIONS	Stéphane OUNASSI Président	06 79 39 18 51 so.tp.loc@orange.fr	5 rue de Fains 55 000 FAINS VEEL		- Terrassements - Voirie - Réseaux - Location de Matériels TP et Transport pour Professionnels - Aménagements extérieurs - Génie Civil TCE
T2TP du VAL d'ORNOIS	Thierry THOUVENIN Directeur d'Exploitation	03 29 89 67 44 / 06 08 31 88 20 t2tp@mcom.fr	Rue du Pâquis 55 130 CHASSEY-BEAUPRE		- TRAVAUX PUBLICS : - Terrassement - Voirie - Réseaux divers - Canalisations d'eau et Assainissement



BTP

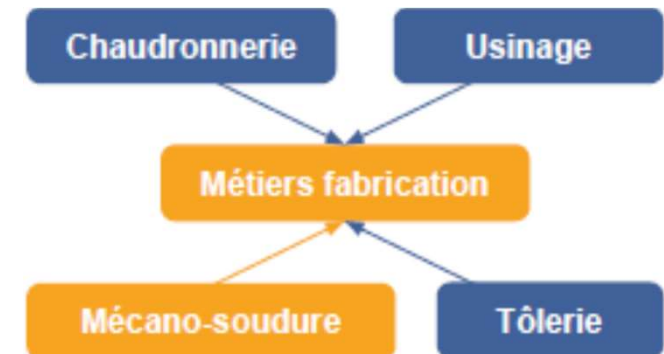
Entreprise	Contact / Fonction	Coordonnées	Localisation	Certification	Domaine d'activité / Spécifications
TONNES Peintures SAS	Clément DURAND Président Gérard BERTHAUD Chargé d'Affaires	03 29 45 07 77 / 06 77 90 46 02 direction.tonnes@gmail.com 06 85 03 41 65	34 Bis Av. de la Libération 55 000 BAR LE DUC	- 6112 Peinture ravalement - 6212 Revêtements textiles - 6223 Revêtements résilients - 7131 Isolation thermique - 7131 - Mention RGE	TRAVAUX du BATIMENT : - Peinture décorative intérieure - Peinture extérieure - Isolation Thermique par l'extérieure - Revêtements de sols souples
VARNEROT Entreprise SARL	Michaël VARNEROT Gérant	03 29 86 33 00 contact@varnerot.fr	8 Avenue Pierre GOUBET 55 840 THIERVILLE sur Meuse	- Qualibat 2194 - Adhérent au GMH	- Entreprise spécialisée en taille de pierres - Restauration et maçonnerie traditionnelle



CHAUDRONNERIE

Adhérents

ALLIAGES ENERGIE
CDE SAS
CIL
CM3
FSM
GHM
LA MEUSIENNE
MPB
STRAHMAN MGS



CONTACT

Stéphane MARTIN / Chargé de Missions
06 33 70 71 68 / s.martin@energicst5255.fr

Energic S/T 52-55
Parc Bradfer - 8 rue Antoine Durenne - 55000 BAR LE DUC
Tel : 03 29 76 83 29

www.energic-5255.fr





CHAUDRONNERIE

Entreprise	Contact / Fonction	Coordonnées	Localisation	Certification	Domaine d'activité / Spécifications
ALLIAGES ENERGIE	Olivier JOUET Directeur Général Mohsen ZAGDOUDI Directeur Développement	06 43 83 13 39 olivier.jouet@alliages-sa.com +352 661 46 38 84 mohsen.zagdoudi@alliages-sa.com	1 Rue du Chêne sessile PAE de la Houpette 55 170 COUSANCES LES FORGES	- ISO 9001 - ISO 14001 - ISO 45001 - ISO 19443 - RP QUALIANOR	- Maintenance Machine Tournante - Chaudronnerie - Travaux neufs - Tuyauterie - Soudage - Montage - Etudes - Services - Intervention sous section 4 - Contrôle CND
CDE SAS	Franck VIGNAL Président Brann POISSENOT Chargé d'Affaires	03 25 87 55 87 / 06 08 95 95 10 franck.vignal@alce-cde.com 07 79 86 25 15 brann.poissonot@alce-cde.com	2 Rue de l'Avenir 52 200 SAINTS GEOSMES	- ISO 9001 V2015 - Certif. KVV/CCE Suisse - Certif. VLAREM II Belgique En cours de qualification : - EN 1090 & EN 3834-2	- Fabrication de cuves et réservoirs - Chaudronnerie sur plans Spécialisés dans les réservoirs en acier soudé, nous proposons des produits répondant aux normes EN12285/1 & 2, NFE 86410, CODRES, CODAP, à des applications variées (carburant, eau, solvants...), à des matériaux spécifiques (acier carbone, inoxvdable...) ou à des dimensions
CIL	Sylvie LAMBERT Pierre-Alain LAMBERT Président	03 29 85 55 65 achats@cil-lambert.fr	ZA des Grèves Route de Montmédy 55 150 DAMVILLERS	- ISO 9001 - EN 3834-2 (qualité soudage) - EN 15085 C1 (soudage Ferrov.) - EN 1090 (règles construction métallique)	- Réalisation de pièces de chaudronnerie industrielle, tolérances fines et épaisses, mécano-soudure, peinture liquide et poudre, robot de soudure, découpe laser, pliage - Travail ferroviaire - Traitement de surfaces
CM3	Éric DIDIER Directeur Général	03 29 78 88 80 ericdidier.cm3@orange.fr	4 rue du Filage 55 310 TRONVILLE EN BARROIS	- Certification MASE	- Chaudronnerie - Tuyauterie industrielle - Mécanosoudure métallerie - Usinage - Roulage - Etudes - Contrôle non destructif - Maintenance - Mécano-soudure, Chaudronnerie, Montage, Matériel de fonderie
FSM	Cédric ROBERT / Koen WILLE Directeurs Bruno BERTRAND Directeur commercial	cedric.robert@fsmblld.com / koen.wille@fsmblld.com 03 29 76 82 00 contact@fsmblld.com 06 07 49 08 07 bruno.bertrand@fsmblld.com	8 impasse des lettres 55 000 BAR LE DUC	- ISO 9001 - ISO 14001 - ISO 50001 - ISO 45001 - ISO 3834 - EN 15085 - EDF/UTO	- Ensemblier Industriel - Réalisation d'équipements clés en main et sur mesure - Emballage et équipement de levage
GHM	Tony JEANJEAN Responsable Projets Renaud PARAYRE Responsable Agence	03 25 55 43 21 tony.jeanjean@ghm.fr renaud.parayre@ghm-eclatec.fr	Rue Antoine Durenne 52 220 SOMMEVOIRE	- ISO 9000 - EN 40 - PFDC - FSC	- Fonderie - Chaudronnerie - Matériel d'éclairage public et mobilier urbain - Moulage manuel et semi automatique - Moulage sable et coquille
LA MEUSIENNE	Anne-Virginie STROZIK Responsable Commerciale	06 27 87 02 45 anne-virginie.strozik@lameusienne.fr	1 rue de Prêle 55 170 ANCERVILLE	- ISO 9001 Version 2015 - ISO 14001 - PED 2014/68/EU - DVGW - GW 541 - SVGW - ADW2 - EHEDG - IGR	- Fabrication de tubes soudés en aciers inoxydables pour applications canalisations, chimie, échangeurs, thermique, sucrerie, énergie, alimentaire, automobile, sanitaire/traitement de l'eau ...
MPB	Fabien RYLKO Directeur Général	03 29 78 31 11 / 06 08 82 04 68 f.rylko@mpb-fr.com	35 rue des Tilleuls BP 43 55 500 LIGNY EN BARROIS		- Usinage électrochimique de précision : Fabrication de pièces mécaniques - Usinage - Fraisage - Tournage - Chaudronnerie - Tôlerie fine - Soudage - Mécano-soudure - Montage de sous-ensembles mécaniques



CHAUDRONNERIE

Entreprise	Contact / Fonction	Coordonnées	Localisation	Certification	Domaine d'activité / Spécifications
STRAHMAN MGS	Jean François GALLICE Directeur Sébastien Collignon Responsable Approvisionnement	03 25 88 32 49 / 06 09 09 14 99 Jgallice@strahman.com 03 25 88 09 01 scollignon@strahmanmgs.com	Rue du Caron Vaux sous Aubigny 52 190 MON TSAUGEONNAIS	- ISO 9001 - AERO 5563 Norme AIR 0191	- Usinage sur machines Commandes Numériques - Mécano Soudure - Découpe Laser - Etude d'appareils à pression



ELECTRICITE

Adhérents

A B I Electricité Sarl
ACTEMIUM - ELECTRO Industrie
EIFFAGE ÉNERGIE Systèmes
MK ENERGIES
PARISOT TECHNOLOGIES
SCRIB'ELEC
SERELEC

CONTACT

Stéphane MARTIN / Chargé de Missions
06 33 70 71 68 / s.martin@energicst5255.fr

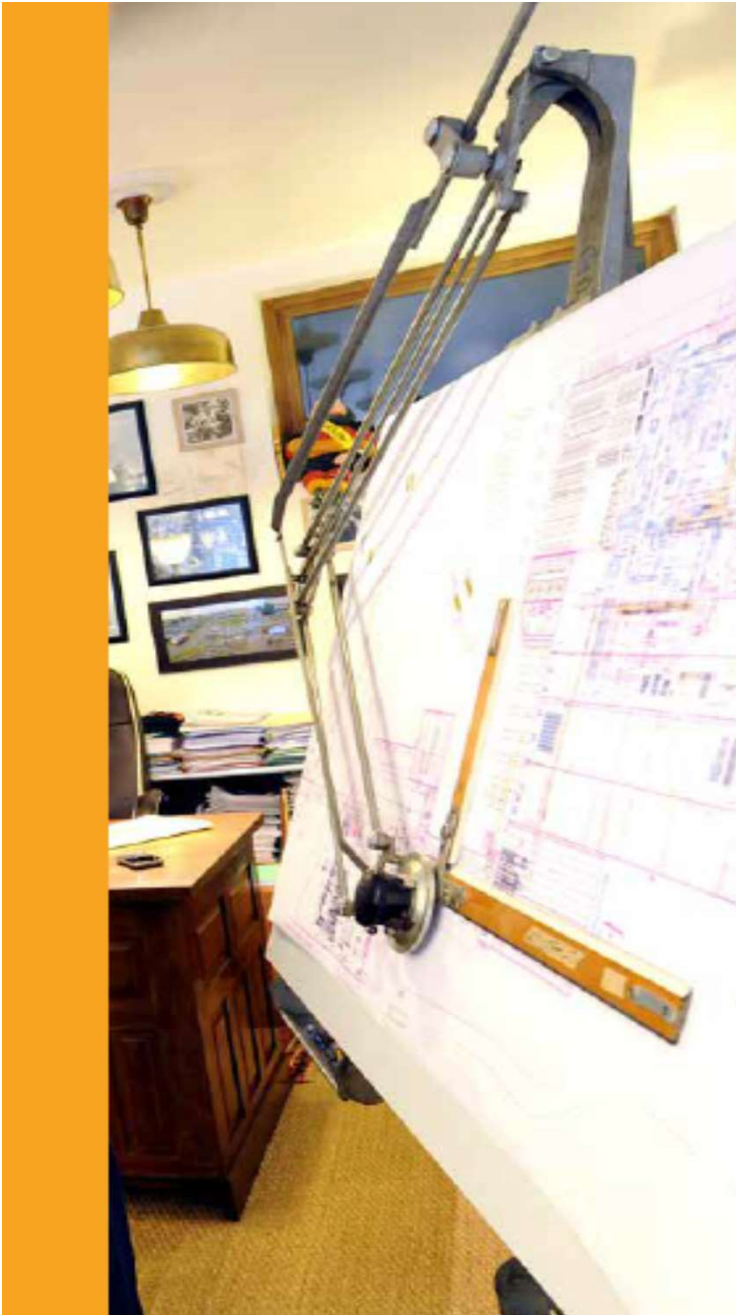
Energic S/T 52-55
Parc Bradfer - 8 rue Antoine Durenne - 55000 BAR LE DUC
Tel : 03 29 76 83 29

www.energic-5255.fr



ELECTRICITE

Entreprise	Contact / Fonction	Coordonnées	Localisation	Certification	Domaine d'activité / Spécifications
AB I Electricité Sarl	Olivier JOLLY Gérant	03 29 45 00 45 / 06 71 94 03 30 contact@abielectricite.fr	34 Rue des Valottes 55 000 FAINS VEEL	- QUALIFELEC - QUALIFELEC RGE	- Electricité générale - courants forts - courants faibles - Chauffage électrique - Dépannage
ACTEMIUM - ELECTRO Industrie	Franck PRIN Chef d'entreprise	03 25 07 38 88 / 06 74 68 55 04 franck.prin@actemium.com	2 rue Bonnor - ZI BP 119 52 115 SAINT DIZIER	- MASE-UIC - QUALIFELEC - E3.3 mention Automatismes - Q19	- Ingénierie et travaux dans l'énergie électrique, les automatismes, systèmes de supervision de procédés, vidéos surveillance et réseaux informatique - Intervention en Zone contrôlée (PCR) - Industriels, les activités de tôlerie et de câblage - Dispose d'un bureau d'études
EIFFAGE ÉNERGIE Systèmes	Raphael CORBACHO Responsable d'Activité	06 09 88 55 20 raphael.corbacho@eiffage.com	13 rue Maréchal Lannes 55 000 SAVONNIÈRES DEVANT BAR	- ISO 9000 - ISO 14001 - OHSAS 18001 - MASE - QUALIFELEC - QUALIBAT	- Distribution HTA-BT, courants forts, courants faibles, automatismes et informatique industrielle, éclairage public - Offre multi techniques (génie électrique / génie climatique)
MK ENERGIES	Stéphane COUVEZ Directeur d'Agence Emmanuelle PIERROT Assistante de Gestion	07 84 38 14 50 stephane.couvez@mk-energies.fr 06 88 60 25 22 emmanuelle.pierrot@mk-energies.fr	ZA du Pré Moinot Rue du Bois du Roi 52 100 SAINT DIZIER	- MASE	Travaux automatisme, Process industriel électricité : - Concepteur - intégrateur - Automatismes et contrôle commande Process industriel - Bureau d'Etudes électrotechnique - Maintenance, dépannage, prestations de Service - Accompagnement CFF
PARISOT TECHNOLOGIES	Eric OBARA PDG	03 25 35 35 00 / 06 12 96 08 65 eric.obara@ececonsulting.fr	98 Rue de la Division du Général Leclerc 52 700 ANDELOT- BLANCHEVILLE	- ISO 9001 - QUALIFELEC MGTI (Moyen Gros Tertiaire Industrie) mentions : Automatismes – Sûreté – Sécurité- Réseaux de communication – Fibre	- Electricité industrielle, tertiaire, hydraulique, automatisme - Conception et réalisation d'équipements électriques - Communication - Sécurité - Automatismes - Informatique - Vidéosurveillance - Installation sur site
SCRIB'ELEC	Marc-André HERMAND Gérant	03 29 75 39 39 / 06 33 98 73 73 scribelec@orange.fr	ZA La Tannerie 55 170 ANCEVILLE		- Maintenance préventive et curative : parties électroniques - Réalisation suivant un cahier des charges de modules électroniques industrielles spécifiques
SERELEC	Jean-Philippe ANTHOINE Gérant Julien SELLIER Gérant	03 25 07 25 25 serelec-stdizier@orange.fr	11 rue de la Tambourine 52 100 SAINT DIZIER	- QUALIFELEC	- Etudes et de réalisations électriques : Eclairage int/ext pose et maintenance, détection incendie, alarmes et télésurveillance, groupes électrogènes, onduleurs, équipements chauffage électrique et climatisation, domotique, Pré-câblage informatique, énergie renouvelable



ETUDES

Adhérents

ALORIS INGENIERIE
BETC
ECIA GROUPE
EFINOR INGENIERIE & PROCESS
ONET Technologies
SETEC TPI
SETECBA INGENIERIE

CONTACT

Stéphane MARTIN / Chargé de Missions
06 33 70 71 68 / s.martin@energiecst5255.fr

Energie S/T 52-55
Parc Bradfer - 8 rue Antoine Durenne - 55000 BAR LE DUC
Tel : 03 29 76 83 29

www.energie-5255.fr



ETUDES

Entreprise	Contact / Fonction	Coordonnées	Localisation	Certification	Domaine d'activité / Spécifications
ALORIS INGENIERIE	Emmanuel KELBERT Directeur Développement Olivier SADOSCHENKO Directeur Opérationnel	03 29 77 38 42/ 06 37 13 58 16 emmanuel.kelbert@aloris.eu 06 08 45 95 07 olivier.sadoschenko@aloris.eu	18 avenue Gambetta 55 000 BAR LE DUC	- ISO 9001 - DATR RP1 & RP2 - CEFRI - EDF/UTO - Risque chimique N.1&2 - ISO 19443 - ON 100	- Bureau d'étude, maîtrise d'ouvrage pour des réalisations industrielles, ingénierie spécialisée en conception - Simulation numérique, calculs, mise en plan - Etudes vibratoire et sismique - Maîtrise des codes RCCM, ASME, CODAP
BETC	Florent GUIBERT Directeur Général	03 25 03 39 51 fg@betc.pro	11 rue Jeanne d'Arc 52 000 CHAUMONT	- OPQIBI - CINOV	- Bureau d'étude bâtiment spécialisé dans les structures (béton armé, bois, métallique) - Projet et exécution
ECIA GROUPE	Fabien JEANMAIRE Responsable d'activité	03 25 07 52 12 fabien.jeanmaire@groupe-ecia.com	5 Rue de l'Abbé Gruet 52 100 SAINT DIZIER	- ISO 9001 - Radioprotection - MASE - EDF/UTO - Qualifoudre	- Bureau d'études mécaniques, électriques et de ventilation nucléaire
EFINOR INGENIERIE & PROCESS	Jean-Philippe GENOIS Directeur Opérationnel	03 29 91 43 85 / 06 87 35 58 38 jp.genois@efinor.com	2 Rue de Neufchâteau 55 130 GONDRECOURT le CHÂTEAU	- ISO 9001 version 2015 - ISO 45001 version 2015 - CEFRI	Etudes et réalisations sur mesure - BE en ingénierie méca. (machines, outillages de prod., outillages de manutention sur mesure) - BE en instal. générale (échangeurs DESP sur mesure, tuyauterie, supports, passerelles) - BE en implantation d'atelier et intégration de cellules robotisées - M.O. de projets clé en main - Assistance technique en front office et en back office
ONET Technologies	Olivier VENTRON Responsable Développement commercial	06 50 42 95 31 oventron@onet.fr	Rue de la Forêt ZI de la Tannerie 55 170 ANCERVILLE	- ISO 19 443	- Nettoyage industriel - Conception et qualification d'équipements spéciaux - Etudes d'ingénierie, dossiers de justification
SETEC TPI	Benjamin TORCHIO Directeur Marc HAEGELE Responsable Développmt Grand Est	03 29 46 49 61 / 07 78 35 21 88 benjamin.torchio@setec.com 06 14 13 45 37 marc.haegele@setec.com	Centre d'Affaires Cœur de Meuse - Voie ZID TGV Lieu-dit La Blanche 55 220 Les TROIS-DOMAINES	- Certifié AFNOR - ISO 9001 - ISO 14001 - ISO 45001 - CEFRI & UTO	- Bureau d'Etudes spécialisé dans les infrastructures de transport, d'ouvrage de GC, de Bâtiments complexes ou d'Equipements Industriels - Assistance Maîtrise d'Ouvrage - Conseil & Expertises
SETECBA INGENIERIE	Sébastien CLAUDEPIERRE Directeur Général	03 29 46 49 59 contact@setecba.fr	5 place de la République BP 80166 55 003 BAR LE DUC		- Bureau d'études, ingénierie tout corps d'état - Maîtrise d'œuvre tout corps d'Etat



FONDERIE

Adhérents

ACIERIES HACHETTE et DRIOUT
FERRY CAPITAIN
FONDERIES & ATELIERS SALIN
GHM

CONTACT

Stéphane MARTIN / Chargé de Missions
06 33 70 71 68 / s.martin@energicst5255.fr

Energic S/T 52-55
Parc Bradfer - 8 rue Antoine Durenne - 55000 BAR LE DUC
Tel : 03 29 76 83 29

www.energic-5255.fr



FONDERIE

Entreprise	Contact / Fonction	Coordonnées	Localisation	Certification	Domaine d'activité / Spécifications
ACIERIES HACHETTE et DRIOUT	Stéphane DELPIERRE Responsable commercial	03 25 56 75 00/ 06 60 13 52 99 stephane.delpierre@ahd.fr	11 avenue du Général Sarrail 52 100 SAINT DIZIER	- ISO 9001	- Fonderie acier - Connaissance des codes ASME, RCCM - Possède un laboratoire de métallurgie
FERRY CAPITAIN	Stéphane DELPIERRE Responsable commercial	03 25 94 56 47 / 06 60 13 52 99 stephane.delpierre@ferrycapitain.fr	Usine de Bussy Vecqueville 52 301 JOINVILLE	- ISO 9001 - ISO 14001 - ISO 50001 - OHSAS 18001	- Chaudronnerie lourde - Fonderie - Conception mécanique - Usinage - Capacités importantes en traitement thermique - COFREND II et III, Activité R&D, conseil en métallurgie - Connaissance des codes ASME, RCCM, BS
FONDERIES & ATELIERS SALIN	Thierry LEFFEBURE Responsable de site François ROCHER Technico-Commercial	03 29 76 85 00 / 06 07 66 81 17 thierry.leffebure@fonderiesalin.com 06 68 57 38 92 francois.rocher@fbm-fonderies.fr	12 rue du Fourneau 55 500 DAMMARIE SUR SAULX	- ISO 9001 - Usine agréée par ABS, DNV, LLOYDS, GERMANISCHER LLOYD et VERITAS	- Fonderie de fonte - ateliers d'usinage et peinture - Agrément RCCM - Usinage et épreuves hydrauliques en interne - COFREND II - Ultrason, ressuage, magnéto
GHM	Tony JEANJEAN Responsable Projets Renaud PARAYRE Responsable Agence	03 25 55 43 21 tony.jeanjean@ghm.fr renaud.parayre@ghm-eclatec.fr	Rue Antoine Durenne 52 220 SOMMEVOIRE	- ISO 9000 - EN 40 - PFDC - FSC	- Fonderie - Chaudronnerie - Matériel d'éclairage public et mobilier urbain - Moulage manuel et semi automatique - Moulage sable et coquille



DIVERS

CONTACT

Stéphane MARTIN / Chargé de Missions
06 33 70 71 68 / s.martin@energicst5255.fr

Energic S/T 52-55
Parc Bradfer - 8 rue Antoine Durene - 55000 BAR LE DUC
Tel : 03 29 76 83 29

www.energic-5255.fr



Activités Diverses

Entreprise

Contact / Fonction

Coordonnées

Localisation

Certification

Domaine d'activité / Spécifications



INDUSTRIES SPECIFIQUES

Adhérents

ACROTIR
AERO SOLUTIONS
ARELIS
Assistance Mécanic Service- A M S
AZ CLOTURE
CHEVAL EQUIPMENT Sarl
ICARIA / SOFICO
PoCES
PSES
SCRIB'ELEC
TRANSPLAST ENGINEERING
TURGIS & GAILLARD Industrie Grand Est
VARNEROT Entreprise SARL

CONTACT

Stéphane MARTIN / Chargé de Missions
06 33 70 71 68 / s.martin@energicst5255.fr

Energic S/T 52-55
Parc Bradfer - 8 rue Antoine Durenne - 55000 BAR LE DUC
Tel : 03 29 76 83 29

www.energic-5255.fr





INDUSTRIES SPECIFIQUES

Entreprise	Contact / Fonction	Coordonnées	Localisation	Certification	Domaine d'activité / Spécifications
ACROTIR	Laurent ELLES	06 60 34 77 27 acrotir@acrotir.com direction@acrotir.com	Centre d'Affaires Carnot 55 rue du Président Carnot 52 100 SAINT DIZIER	- QUALIBAT 4411-4441-6133 - MASE - UIC + 1452 (Tech cordes) - Agréments installateurs - Démarches RSE - Audit / contrôle / vérification	- Travaux d'accès difficiles - aériens, souterrains en milieux aériens et confinés - Entretien technique et courant en accès difficile - Solution globale "anti-chute" - MCO
AERO SOLUTIONS	Frank DELCROIX Directeur opérationnel Mohamed AIT AMEUR Carolanne BENELHOCINE Resp Administrative	03 25 08 03 21 / 06 03 52 27 00 f.delcroix@aero-solutions.fr 06 09 11 08 13 03 25 08 03 21 c.benelhocine@aero-solutions.fr	8 Rue Malgras - ZI 52 100 SAINT DIZIER	- ISO 4501 - UTO 85/114 (Génie Civil et Aéroréfrigérants)	- Expertise, maintenance, rénovation et construction de tours aéroréfrigérants - Réhabilitation d'ouvrages de génie civil (nucléaire, industrie, pont, tunnel, réservoir, bâtiment)
ARELIS	Guillaume PEES MARTIN Directeur de site	03 29 88 25 44 / 03 29 88 10 55 guillaume.pees-martin@arelis.com	ZI de Marville 55 600 MARVILLE	- ISO 9001-2015 - EN 9100-2018 for design and manufacturing - LABEL QUALIFAS	- Détection et surveillance - Communications et transmissions - Conversion et gestion d'énergie - Tests et mesures
Assistance Mécanic Service A M S	Didier GUIBOURT Directeur Commercial	03 55 54 00 00 / 03 55 54 00 34 d.guioubourt@ams-mecanic.com	1 rue de Prêle 55 170 ANCERVILLE	- COFREN II	- Fraisage traditionnel / CN - Mécano Soudure - Mécanique de Précision - Montage - Tournage traditionnel / CN - Machines spéciales
AZ CLOTURE	Eric WAGNER Gérant	03 25 05 92 01 az.cloture@orange.fr	73 avenue Charles Burgeat 52 170 GOURZON		- Fabricant, fournisseur et poseur de clôture et portail/portillon de tous types - Décapage par grenailage - Thermolaquage
CHEVAL EQUIPMENT Sarl	Florent CARE Gérant Jean-François RAMBOUR Gérant	03 29 89 05 88 florent-care@cheval-sa.com 06 33 77 66 27 jf-rambour@cheval-sa.com	2 Avenue de la Libération 55 200 LEROUVILLE		- Fabrication de Matériels Agricoles - Portauto - Chariots de Coupe pour Moissonneuse batteuse - Constructions métalliques (passerelle, garde corps..)
ICARIA / SOFICO	Jérôme STEPHAN PDG	03 29 45 19 06 / 06 63 61 36 36 j.stephan@icaria.fr	3 Rue de l'Ormicée 55 000 BAR LE DUC	- Normes NF - CE	- Fabrication de produits béton - tous produits en béton préfabriqués sur mesure inf 8T - Importation et distribution de pierres naturelles - Négoce de produits de TP
PoCES	Stéphane BERTHEAUX-VIRGILI Chef de Projet Snezana JOJOVIC Chargée Développement Commercial	06 48 73 75 62 stephane.bertheaux-virgili@poces.fr 06 77 18 56 00 snezana.jojovic@poces.fr	1 Rue de l'Abbaye ECUREY - Pôle d'Avenir 55 290 MONTIERS sur SAULX		Formations de courtes durées en environnement souterrain sur différentes thématiques : Aéragé, Gestion des risques professionnels, systèmes de sécurité incendie, Auscultation des tunnels et ouvrages souterrains, Gestion de projets, etc.



INDUSTRIES SPECIFIQUES

Entreprise	Contact / Fonction	Coordonnées	Localisation	Certification	Domaine d'activité / Spécifications
PSES	Patrick DRIANT Gérant Mathieu DRIANT Co-Gérant	03 25 04 10 84 / 06 08 89 93 19 sarlpSES@gmail.com 06 89 25 49 64 it.soudage@gmail.com	21 bis rue Thibaut 52 220 LA PORTE DU DER		- Grenillage Inox (pièces de fonderie, pièces de structure) - Aérogommage (bois, rénovation, tolérances fines) - Tribofinition : polissage et ébavurage mécanique - Electrozingage : dépôts de zinc par électrolyse sur acier zamac et fonte
SCRIB'ELEC	Marc-André HERMAND Gérant	03 29 75 39 39 / 06 33 98 73 73 scribelec@orange.fr	ZA La Tannerie 55 170 ANCERVILLE		- Maintenance préventive et curative : parties électroniques - Réalisation suivant un cahier des charges de modules électroniques industrielles spécifiques
TRANSPLAST ENGINEERING	William PERREE Directeur Opérationnel	03 29 92 15 05 / 06 19 38 62 71 william.transplast@gmail.com	Rue de la Gare 55 190 SORCY GARE		- VALORISATION TOUT TYPE de MATIERES
TURGIS & GAILLARD Industrie Grand Est	Dominique CASTELLO Directeur d'Unité	03 25 05 70 74 / 06 07 91 29 93 castello@tg-industrie.fr contact@tg-industrie.fr	ZA du Pré Moinot 52 100 SAINT DIZIER	- ISO 9001 : 2015	- Maintenance industrielle et Travaux neufs - Génie climatique
VARNEROT Entreprise SARL	Michaël VARNEROT Gérant	03 29 86 33 00 contact@varnerot.fr	8 Avenue Pierre GOUBET 55 840 THIERVILLE sur Meuse	- Qualibat 2194 - Adhérent au GMH	- Entreprise spécialisée en taille de pierres - Restauration et maçonnerie traditionnelle



MAINTENANCE

Adhérents

Maintenance électrique

A B I Electricité Sarl
ACTEMIUM - ELECTRO Industrie
EIFFAGE ÉNERGIE Systèmes
ENDEL ALTRAD
MK ENERGIES
PARISOT TECHNOLOGIES
SCRIB'ELEC

Adhérents

Maintenance Mécanique

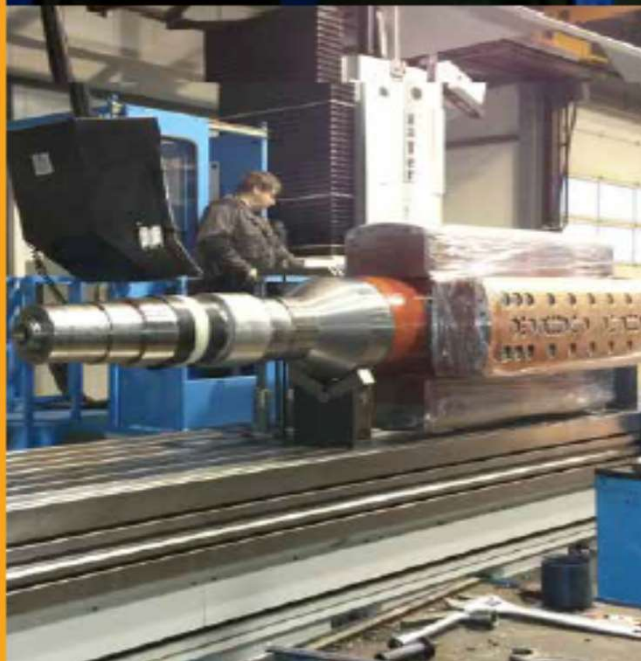
ACMG
ALLIAGES ENERGIE
Assistance Mécanic Service- A M S
ENDEL ALTRAD
FSM
POULAIN BOBINAGE - OSWALD

CONTACT

Stéphane MARTIN / Chargé de Missions
06 33 70 71 68 / s.martin@energicst5255.fr

Energic S/T 52-55
Parc Bradfer - 8 rue Antoine Durenne - 55000 BAR LE DUC
Tel : 03 29 76 83 29

www.energic-5255.fr



MAINTENANCE ELECTRIQUE



MAINTENANCE

Entreprise	Contact / Fonction	Coordonnées	Localisation	Certification	Domaine d'activité / Spécifications
AB I Electricité Sarl	Olivier JOLLY Gérant	03 29 45 00 45 / 06 71 94 03 30 contact@abielectricite.fr	34 Rue des Valottes 55 000 FAINS VEEL	- QUALIFELEC - QUALIFELEC RGE	- Electricité générale - courants forts - courants faibles - Chauffage électrique - Dépannage
ACTEMIUM - ELECTRO Industrie	Franck PRIN Chef d'entreprise	03 25 07 38 88 / 06 74 68 55 04 franck.prin@actemium.com	2 rue Bonnor - ZI BP 119 52 115 SAINT DIZIER	- MASE-UIC - QUALIFELEC - E3.3 mention Automatismes - Q19	- Ingénierie et travaux dans l'énergie électrique, les automatismes, systèmes de supervision de procédés, vidéos surveillance et réseaux informatiques - Intervention en Zone contrôlée (PCR) - Industriels, les activités de tôlerie et de câblage - Dispose d'un bureau d'études
EIFFAGE ÉNERGIE Systèmes	Raphael CORBACHO Responsable d'Activité	06 09 88 55 20 raphael.corbacho@eiffage.com	13 rue Maréchal Lannes 55 000 SAVONNIÈRES DEVANT BAR	- ISO 9000 - ISO 14001 - OHSAS 18001 - MASE - QUALIFELEC - QUALIBAT	- Distribution HTA-BT, courants forts, courants faibles, automatismes et informatique industrielle, éclairage public - Offre multi techniques (génie électrique / génie climatique)
ENDEL ALTRAD	Florent BANASIAK Directeur région nucléaire	06 74 77 34 01 florent.banasiak@altradendel.com	2 rue Marc Seguin 52 100 SAINT DIZIER	- ISO 9001 - ISO 14001 - MASE	- Exploitation et démantèlement d'installations nucléaires - Exploitation d'installations nucléaires - Maintenance multi technique - Gestion déchets nucléaires - Electro-mécanique / tuyauterie / transfert
MK ENERGIES	Stéphane COUVEZ Directeur d'Agence Emmanuelle PIERROT Assistante de Gestion	07 84 38 14 50 stephane.couvez@mk-energies.fr 06 88 60 25 22 emmanuelle.pierrot@mk-energies.fr	ZA du Pré Moinot Rue du Bois du Roi 52 100 SAINT DIZIER	- MASE	- Travaux automatisme, Process industriel électricité : - Concepteur - intégrateur - Automatismes et contrôle commande Process industriel - Bureau d'Etudes électrotechnique - Maintenance, dépannage, prestations de Service - Accompagnement CFF
PARISOT TECHNOLOGIES	Eric OBARA PDG	03 25 35 35 00 / 06 12 96 08 65 eric.obara@ececonsulting.fr	98 Rue de la Division du Général Leclerc 52 700 ANDELOT-BLANCHEVILLE	- ISO 9001 - QUALIFELEC MGTI (Moyen Gros Tertiaire Industrie) mentions : Automatismes – Sécurité – Sécurité- Réseaux de communication – Fibre	- Electricité industrielle, tertiaire, hydraulique, automatisme - Conception et réalisation d'équipements électriques - Communication - Sécurité - Automatismes - Informatique - Vidéosurveillance - Installation sur site
SCRIB'ELEC	Marc-André HERMAND Gérant	03 29 75 39 39 / 06 33 98 73 73 scribelec@orange.fr	ZA La Tannerie 55 170 ANCERVILLE		- Maintenance préventive et curative : parties électroniques - Réalisation suivant un cahier des charges de modules électroniques industrielles spécifiques

MAINTENANCE MECANIQUE



MAINTENANCE

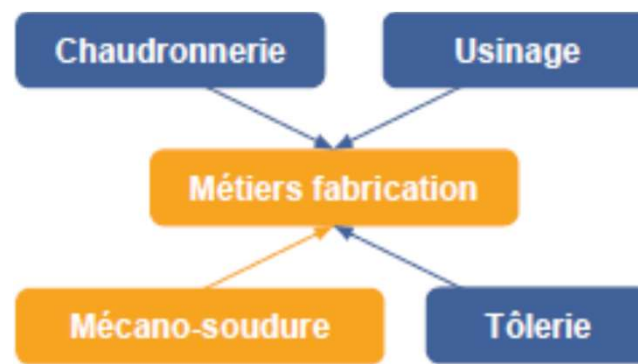
Entreprise	Contact / Fonction	Coordonnées	Localisation	Certification	Domaine d'activité / Spécifications
ACMG	Emmanuel MAGINOT Directeur technique	03 29 90 65 38 / 06 07 30 93 41 acmg2@wanadoo.fr	ZI Les Herbues 55 190 PAGNY SUR MEUSE	- ISO 9001 - OHSAS 18001	- Usinage - Mécano-soudure - Tournage CN - Fraisage - rectification cylindrique - Maintenance mécanique sur site
ALLIAGES ENERGIE	Olivier JOUET Directeur Général Mohsen ZAGDOUDI Directeur Développement	06 43 83 13 39 olivier.jouet@alliages-sa.com +352 661 46 38 84 mohsen.zagdoudi@alliages-sa.com	1 Rue du Chêne sessile PAE de la Houquette 55 170 COUSANCES LES FORGES	- ISO 9001 - ISO 14001 - ISO 45001 - ISO 19443 - RP QUALIANOR	- Maintenance Machine Tournante - Chaudronnerie - Travaux neufs - Tuyauterie - Soudage - Montage - Etudes - Services - Intervention sous section 4 - Contrôle CND
Assistance Mécanic Service A M S	Didier GUIBOURT Directeur Commercial	03 55 54 00 00 / 03 55 54 00 34 d.guibourt@ams-mecanic.com	1 rue de Prêle 55 170 ANCERVILLE	- COFREN II	- Fraisage traditionnel / CN - Mécano Soudure - Mécanique de Précision - Montage - Tournage traditionnel / CN - Machines spéciales
ENDEL ALTRAD	Florent BANASIAK Directeur région nucléaire	06 74 77 34 01 florent.banasiak@altradendel.com	2 rue Marc Seguin 52 100 SAINT DIZIER	- ISO 9001 - ISO 14001 - MASE	- Exploitation et démantèlement d'installations nucléaires - Exploitation d'installations nucléaires - Maintenance multi technique - Gestion déchets nucléaires - Electro-mécanique / tuyauterie / transfert
FSM	Cédric ROBERT / Koen WILLE Directeurs Bruno BERTRAND Directeur commercial	cedric.robert@fsmbld.com / koen.wille@fsmbld.com 03 29 76 82 00 contact@fsmbld.com 06 07 49 08 07 bruno.bertrand@fsmbld.com	8 impasse des lettres 55 000 BAR LE DUC	- ISO 9001 - ISO 14001 - ISO 50001 - ISO 45001 - ISO 3834 - EN 15085 - EDF/UTO	- Ensemblier Industriel - Réalisation d'équipements clés en main et sur mesure - Emballage et équipement de levage
POULAIN BOBINAGE - OSWALD	Dominique PARDAILHE Gérant Gaël LAHAROTTE Responsable Site	03 25 05 48 00 / 06 80 07 45 56 d.pardailhe@poulain51.fr 06 15 88 40 73 g.laharotte@poulain52.fr	ZA du Pré Adam 52 100 BETTANCOURT la FERREE	- Centre de Service PREMIUM LEROY SOMER - SAQRATEX	- Vente, maintenance et réparation de moteurs électriques, de système de pompage et d'électronique de pilotage - Etudes, définitions et installations



MECANO-SOUDURE

Adhérents

Assistance Mécanic Service- A M S
CDE SAS
CIL
CM3
FSM
JOHN COCKERILL - CMI
LA MEUSIENNE
MPB
STRAHMAN MGS
VALMECA

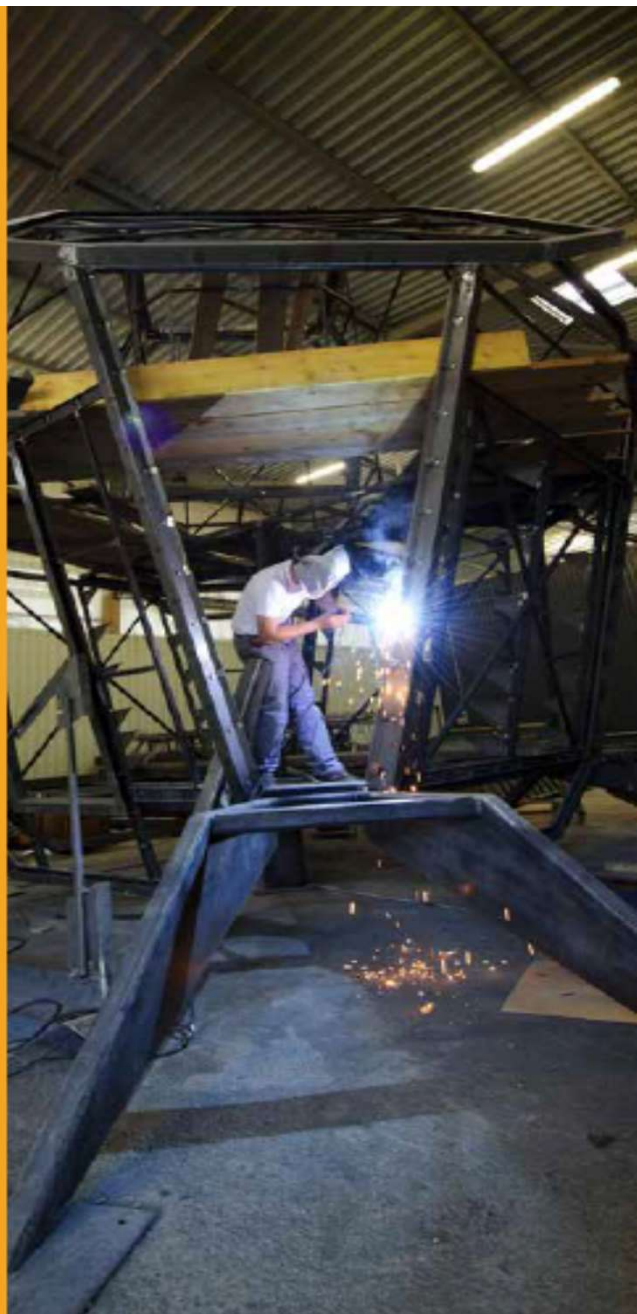


CONTACT

Stéphane MARTIN / Chargé de Missions
06 33 70 71 68 / s.martin@energicst5255.fr

Energic S/T 52-55
Parc Bradfer - 8 rue Antoine Durenne - 55000 BAR LE DUC
Tel : 03 29 76 83 29

www.energic-5255.fr





MECANO-SOUDURE

Entreprise	Contact / Fonction	Coordonnées	Localisation	Certification	Domaine d'activité / Spécifications
Assistance Mécanic Service A M S	Didier GUIBOURT Directeur Commercial	03 55 54 00 00 / 03 55 54 00 34 d.guibourt@ams-mecanic.com	1 rue de Prêle 55 170 ANCERVILLE	- COFREN II	- Fraisage traditionnel / CN - Mécano Soudure - Mécanique de Précision - Montage - Tournage traditionnel / CN - Machines spéciales
CDE SAS	Franck VIGNAL Président Brann POISSENOT Chargé d'Affaires	03 25 87 55 87 / 06 08 95 95 10 franck.vignal@alce-cde.com 07 79 86 25 15 brann.poissenot@alce-cde.com	2 Rue de l'Avenir 52 200 SAINTS GEOSMES	- ISO 9001 V2015 - Certif. KVV/CCE Suisse - Certif. VLAREM II Belgique En cours de qualification : - EN 1090 & EN 3834-2	- Fabrication de cuves et réservoirs - Chaudronnerie sur plans Spécialisés dans les réservoirs en acier soudé, nous proposons des produits répondant aux normes EN12285/1 & 2, NFE 86410, CODRES, CODAP, à des applications variées (carburant, eau, solvants...), à des matériaux spécifiques (acier carbone, inox, etc.) ou à des dimensions
CIL	Sylvie LAMBERT Pierre-Alain LAMBERT Président	03 29 85 55 65 achats@cil-lambert.fr	ZA des Grèves Route de Montmédy 55 150 DAMVILLERS	- ISO 9001 - EN 3834-2 (qualité soudage) - EN 15085 C1 (soudage Ferrov.) - EN 1090 (règles construction métallique)	- Réalisation de pièces de chaudronnerie industrielle, tolérances fines et épaisses, mécano-soudure, peinture liquide et poudre, robot de soudure, découpe laser, pliage - Travail ferroviaire - Traitement de surfaces
CM3	Éric DIDIER Directeur Général	03 29 78 88 80 ericdidier.cm3@orange.fr	4 rue du Filage 55 310 TRONVILLE EN BARROIS	- Certification MASE	- Chaudronnerie - Tuyauterie industrielle - Mécanosoudure métallerie - Usinage - Roulage - Etudes - Contrôle non destructif - Maintenance - Mécano-soudure, Chaudronnerie, Montage, Matériel de fonderie
FSM	Cédric ROBERT / Koen WILLE Directeurs Bruno BERTRAND Directeur commercial	cedric.robert@fsmbl.com / koen.wille@fsmbl.com 03 29 76 82 00 contact@fsmbl.com 06 07 49 08 07 bruno.bertrand@fsmbl.com	8 impasse des lettres 55 000 BAR LE DUC	- ISO 9001 - ISO 14001 - ISO 50001 - ISO 45001 - ISO 3834 - EN 15085 - EDF/UTO	- Ensemblier Industriel - Réalisation d'équipements clés en main et sur mesure - Emballage et équipement de levage
JOHN COCKERILL - CMI	Franck CRINON Chargé d'Affaires Rachel BLANCHET Assistante Commerciale	06 28 82 76 88 franck.crinon@johncockerill.com 07 78 24 46 79 rachel.blanchet@johncockerill.com	ZA des Tréfileries Route de Boncourt 55 200 COMMERCY	- ISO 9001 - ISO 14001 - OHSAS 18001 - MASE - CEFRI - EDF/UTO - OHSAS 18001	- Mécanique générale - Usinage bâti de machine - Usinage de table machine et accessoires - Ajustage - Usinage de bâti mécano-soudés - Tournage fraisage - Mortaisage rectification - Usinage - Chaudronnerie - Robinetterie - OGC ITV
LA MEUSIENNE	Anne-Virginie STROZIK Responsable Commerciale	06 27 87 02 45 anne-virginie.strozik@lameusienne.fr	1 rue de Prêle 55 170 ANCERVILLE	- ISO 9001 Version 2015 - ISO 14001 - PED 2014/68/EU - DVGW - GW 541 - SVGW - ADW2 - EHEDG - IGR	- Fabrication de tubes soudés en aciers inoxydables pour applications canalisations, chimie, échangeurs, thermique, sucrerie, énergie, alimentaire, automobile, sanitaire/traitement de l'eau ...
MPB	Fabien RYLKO Directeur Général	03 29 78 31 11 / 06 08 82 04 68 f.rylko@mpb-fr.com	35 rue des Tilleuls BP 43 55 500 LIGNY EN BARROIS		- Usinage électrochimique de précision : Fabrication de pièces mécaniques - Usinage - Fraisage - Tournage - Chaudronnerie - Tôlerie fine - Soudage - Mécano-soudure - Montage de sous-ensembles mécaniques



MECANO-SOUDURE

Entreprise	Contact / Fonction	Coordonnées	Localisation	Certification	Domaine d'activité / Spécifications
STRAHMAN MGS	Jean François GALLICE Directeur Sébastien Collignon Responsable Approvisionnement	03 25 88 32 49 / 06 09 09 14 99 Jgallice@strahman.com 03 25 88 09 01 scollignon@strahmanmgs.com	Rue du Caron Vaux sous Aubigny 52 190 MON TSAUGEONNAIS	- ISO 9001 - AERO 5563 Norme AIR 0191	- Usinage sur machines Commandes Numériques - Mécano Soudure - Découpe Laser - Etude d'appareils à pression
VALMECA	Pierre SCHELLWAT Directeur	03 29 89 27 16 vaucouleurs@valmecasa.fr	ZA de Tusey BP 37031 55 140 VAUCOULEURS	- ISO 9001	- Mécanique générale de précision lourde et moyenne - Mécano-soudure - Usinage



SERVICES AUX ENTREPRISES

Adhérents

ACROTIR
ADAM LEVAGE
ADAPEI de la Meuse
ADECCO
ADEQUAT
AFPA Saint Dizier
ALLIANZ ASSURANCES Cabinet JADOT - TESTOT - NONY
AMSEEA - CIJ
ANSELM Frédéric Searl
APAVE
ATOUT SÉCURITÉ
AZ CLOTURE
BCO CONSEIL
BENOIT Christian AVOCAT
BMC Selarl - Commissaires de Justice Associés -
BTE
BTP CFA Haute Marne
BURO 52
C Agglo Bar Le Duc - Sud Meuse
C C - Bassin de Joinville en Champagne

C C - Portes de Meuse
CFP/ MFR du Grand Est
CORSI FIT
CÔTÉ CÉPAGES SAS
CPH DISTRIBUTION
CRITT TJFU
CSEE.DEPOIX
DS IMMOBILIER
EQUIP BURO
FINATEC
France LED
FREDERIC Sarl
GAN Assurances
GE INTERPRO
GM-FORMATION
GO FORMATIONS 52
Grand Saint-Dizier Der & Vallées
GRETA Lorraine Ouest
GSF ARIANE
HERREYE & JULIEN Sarl
JEAN-PAUL ROBERT

LE CHEF A DOMICILE
LES VINS de GEORGES
LORRAINE BUREAUX
LYCEE BLAISE PASCAL
LYCÉE LIGIER RICHIER
MANPOWER BAR LE DUC
MARTEL SARL
MEUSE PAYSAGES
NEOEST
ONET Technologies
PERFEST ENVIRONNEMENT
PoCES
PROTEG'FORMATION
PSES
RANDSTAD SAINT DIZIER
TAXI DE SAINT DIZIER
TRANSPLAST ENGINEERING
TREMPLIN 52
XEFI VERDUN

CONTACT

Stéphane MARTIN / Chargé de Missions
06 33 70 71 68 / s.martin@energicst5255.fr
Energic S/T 52-55
Parc Bradfer - 8 rue Antoine Durenne - 55000 BAR LE DUC

www.energic-5255.fr





SERVICES AUX ENTREPRISES

Entreprise	Contact / Fonction	Coordonnées	Localisation	Certification	Domaine d'activité / Spécifications
ACROTIR	Laurent ELLES	06 60 34 77 27 acrotir@acrotir.com direction@acrotir.com	Centre d'Affaires Carnot 55 rue du Président Carnot 52 100 SAINT DIZIER	- QUALIBAT 4411-4441-6133 - MASE - UIC + 1452 (Tech cordes) - Agréments installateurs - Démarches RSE - Audit / contrôle / vérification	- Travaux d'accès difficiles - aériens, souterrains en milieux aériens et confinés - Entretien technique et courant en accès difficile - Solution globale "anti-chute" - MCO
ADAM LEVAGE	Claudine DEMIERE Responsable d'Agence Antonio MARTINS Responsable Agence France	03 29 45 57 72 contact@adam-levage.fr 03 29 45 57 72 / 06 03 74 19 63 antonio@dufour-idf.fr	ZAE de la Forêt 55 170 ANCERVILLE		- Levage - Manutention - Transports- location - grue - Stockage
ADAPEI de la Meuse	Franck BRIEY Directeur Général André LIENARD Serge ALBERT Administrateurs	03 29 78 53 53 f.briey@adapei-meuse.fr 06 71 29 15 46 a.lienard@adapei-meuse.fr 06 36 95 10 52 s.albert@adapei-meuse.fr	Route de Neuville 55 800 VASSINCOURT	- ISO 9001 pour son activité de blanchisserie	Accompagnement de près de 800 personnes en situation de handicap dans leur insertion professionnelle et sociale. Activités sur l'ensemble du territoire : - Nettoyage locaux, voiries, aménagements et entretien espaces verts - Restauration individuelle, collective, repas, bois de chauffage - Blanchisserie industrielle et repassage
ADECCO	Nathalie RAVENET Directrice d'Agence Blandine ROBERT Attachée commerciale	03 25 55 06 29 / 06 64 65 00 25 nathalie.ravenet@adecco.fr 06 10 95 14 15 blandine.robert@adecco.fr	10 Rue de l'Etape 52 300 JOINVILLE	- ISO 9001 - CEFRI mise à disposition de personnel en milieu ionisant	- Agence d'emploi - Mise à disposition et Gestion de personnel non permanent - Recrutement CDD/CDI - Alternance
ADEQUAT	Marie BRAILLY Directrice Agence Stéphanie COLLARD Consultante recrutement	03 25 06 89 20 / 06 34 52 42 33 marie.brailly@groupeadequat.fr agence.stdizier@groupeadequat.fr	5 B Rue de la Commune de Paris 52 100 SAINT DIZIER	- Afaq ISO 9001 V 2008 - MASE / 2 agences - CEFRI	- Mise à disposition de travailleurs temporaires - Mission d'Intérim - Recrutement CDD/CDI
AFPA Saint Dizier	Caroline FAUX Directrice de centre Isabelle BARTECHEKY Chargée de Clientèle	03 25 56 98 03 / 06 35 21 59 16 caroline.faux@afpa.fr 06 82 80 89 53 isabelle.bartecheky@afpa.fr	66 avenue du Général Giraud 52 100 SAINT DIZIER	- ISO 9001 - OPQF	Formations métiers : - Tous les métiers du bâtiment et du second oeuvre - Construction bois - Travaux Publics - Usinage - Soudage - Métallerie - Production industrielle - Mécanique automobile Assurances : - Particuliers - Professionnels - Entreprises - Construction - Agricole
ALLIANZ ASSURANCES Cabinet JADOT - TESTOT - NONY	Jean-Marc TESTOT Agent Général Eric JADOT Agent Général	03 29 45 15 11 / 06 07 21 76 96 jean_marc.testot@allianz.fr 06 79 71 48 91 eric.jadot@allianz.fr	122 boulevard de la Rochelle 55000 BAR LE DUC	- R.S.E	
AMSEAA - CIJ	Danièle BOINETTE Vice-Présidente Bruno LARCHER Directeur Général	03 29 86 09 90 / 06 30 50 43 32 boinette.marc@orange.fr 06 84 83 66 54 bruno.larcher@amseaa.fr	Rue Lieutenant Vasseur 55 000 BAR LE DUC		- Chantier d'insertion Jeunes Association Meusienne de Sauvegarde de l'Enfance, de l'Adolescence et des Adultes - Prise en charge d'adolescents et jeunes majeurs en rupture scolaire et professionnelle; Parrainé par l'Andra



SERVICES AUX ENTREPRISES

Entreprise	Contact / Fonction	Coordonnées	Localisation	Certification	Domaine d'activité / Spécifications
ANSELM Frédéric Searl	Frédéric ANSELM Notaire	03 29 89 66 76 anselm.gondrecourt@notaires.fr	11 Rue de la Grande Fontaine 55 130 GONDRECOURT		Office Notariale : - Transmission d'Entreprise - Immobilier professionnel - SCI-IR-IS - Transmission de patrimoine privé
APAVE	Xavier GEORGE Responsable Developpement Commercial Philippe LEROY Responsable inspection	06 70 24 96 27 xavier.george@apave.com 06 50 03 49 64 philippe.leroy@apave.com	Centre d'Affaires Avenue Gambetta 55 000 BAR LE DUC	- Cofrac	- Contrôle Technique, Sécurité Formation, Laboratoire - Maîtrise des risques techniques, humains et environnementaux
ATOUT SÉCURITÉ	Yann DROUFFE Gérant	06 21 35 12 46 atoutsecurite.est@gmail.com	13, rue du Château 55 170 COUSANCES LES FORGES	Qualifié par le Centre National de Prévention et de Protection	- Sécurité incendie - Contrôle des aires de jeux/équipements sportifs
AZ CLOTURE	Eric WAGNER Gérant	03 25 05 92 01 az.cloture@orange.fr	73 avenue Charles Burgeat 52 170 GOURZON		- Fabricant, fournisseur et poseur de clôture et portail/portillon de tous types - Décapage par grenailage - Thermolaquage
BCO CONSEIL	Benoît COMFAITS Président Marjolaine RATIER Directrice Générale	07 85 75 41 77 benoit@bco-conseil.fr 06 70 71 33 86 marjolaine@bco-conseil.fr	Centre d'Affaires Carnot 53 rue du Président Carnot 52 100 SAINT DIZIER		Conseils en transition énergetique aupres d'entreprises et Collectivités : - stratégies de maîtrise et transition énergétique - aide à la décision - feuille de route de décarbonation des activités
BENOIT Christian AVOCAT	Christian BENOIT Gérant	03 25 05 07 77 contact@avocat-benoit.fr	72 Av de la République 52 100 SAINT DIZIER		- Société d'avocats inscrite au Barreau de Haute-Marne - Avocat
BMC Selarl - Commissaires de Justice Associés -	Maximilien BIENFAIT Commissaire Associé Christelle MARECHAL Commissaire de Justice	03 25 94 25 31 / 06 77 23 36 60 maximilien@huissier-joinville.fr 03 25 94 25 31 / 06 49 20 24 35 selarlbmc@huissier-justice.fr cmarechal.selarlbmc@huissier- justice.fr	48 Rue Aristide Briand 52 300 JOINVILLE		- Commissaires de Justice associés - Constats sur les départements Meuse, Hte Marne, Marne et Aube - Signification d'actes - Exécution des décisions de justice - Recouvrements amiables - Déclarations de Jeux
BTE	Paul THENOT Franck BERBERAT	03 25 55 84 07 paul.thenot@transports-t.fr berberat.transport@wanadoo.fr	Parc d'activités 52 100 BETTANCOURT LA FERRÉE	- ISO 9001	- Transport routier de marchandises



SERVICES AUX ENTREPRISES

Entreprise	Contact / Fonction	Coordonnées	Localisation	Certification	Domaine d'activité / Spécifications
BTP CFA Haute Marne	Arnaud MARTIN Directeur Agnès JULIEN Conseillère jeunes/ entreprises/Formation Continue	06 08 71 68 06 arnaud.martin@btpcfa-grandest.fr 03 25 03 16 76 / 06 37 07 29 01 agnes.julien@btpcfa-grandest.fr	3 Rue Albert Camus BP 62031 52 902 CHAUMONT Cedex 9	- QUALIOPi N° 2020/90200.1 - ISO 9001 N° 2020/90186.1	- Organisme de Formation BTP - Maçonnerie - Couverture - Carrelage - Métiers du plâtre et Isolation - Peinture - Aménagement et finitions du bâtiment - Monteur installateur sanitaire & thermique - Maintenance en équipement thermique et individuel
BURO 52	Pierre MANTIN	03 25 01 37 37 / 06 80 53 14 74 info@buro52.com	ZI de la Dame Huguenotte Rue Emile Baudot 52 000 CHAUMONT		- Aménagement d'espaces de bureaux et collectivités
C Agglo Bar Le Duc - Sud Meuse	Enrique BARROSO RODRIGUES Chef du service Economie et Tourisme Direction Stratégie de Développement et Attractivité	03 29 79 56 00 / 06 07 82 38 00 e.barrosorodrigues@barleduc.fr	12, rue Lapique 55 000 BAR LE DUC		- Administration publique en charge notamment de la compétence du développement économique
C C - Bassin de Joinville en Champagne	Céline ROURE Directrice	03 25 05 94 69 dgs@ccbjc.fr	3 Rue des Capucins 52 300 JOINVILLE		- E P C I - Etablissement Public de coopération Intercommunale en charge du Développement économique des Entreprises du Territoire
C C - Portes de Meuse	Michel LOISY Président Claire JUBERT FEDELI Développeuse économique	m.loisy@portesdemeuse.fr 07 72 37 96 46 c.fedeli@portesdemeuse.fr	1 Rue de l'Abbaye ECUREY 55 290 MONTIERS sur SAULX		- Accompagnement, accueil, développement financier ou technique des Entreprises du territoire ... - Développer des zones d'Activités pour permettre l'implantation d'Entreprises, Développer l'immobilier d'entreprises ...
CFP/ MFR du Grand Est	Laurent PHILOUZE Président Catherine LIEUVRAIN Directrice	06 58 62 88 15 philouze.laurent@gmail.com 07 68 19 17 03 catherine.lieuvrain@mfr.asso.fr	9 rue Luc Dessante 55 290 MONTIERS SUR SAULX	Datadock Qualiopi en cours	- Promouvoir une offre de formation adaptée aux besoins du territoire - Construire des réponses spécifiques selon les demandes exprimées - Placer l'usager au centre des préoccupations - Formation bureautique - Réalisation Document Unique - Accompagnement Validation des Acquis et de l'Expérience - Elaboration de projet professionnel
CORSI FIT	François CORSI Directeur Général Isabelle MILLOT Assistante de Direction	03 25 06 07 93 francois.corsi@corsi.fr 03 25 06 39 96 isabelle.millot@corsi.fr	Bettancourt la Ferrée BP 231 52 100 SAINT DIZIER	- Transports de matières dangereuses ADR - Label CO2 en cours	- Transport national et international - Transport température dirigée, porteurs avec hayon - Logistique - Location bâtiment de stockage
CÔTÉ CÉPAGES SAS	Thierry TOUSSAINT	03 29 75 64 18 cote.cepages@orange.fr	18 Rue Bar la Ville 55 000 BAR LE DUC		- RESTAURATION



SERVICES AUX ENTREPRISES

Entreprise	Contact / Fonction	Coordonnées	Localisation	Certification	Domaine d'activité / Spécifications
CPH DISTRIBUTION	Timothée SAINT-DIZIER Président	03 25 96 01 06 / 06 72 10 76 96 contact@cphdistribution.fr	Parc de Référence Rue Marguerite PEREY BP 130 52100 - BETTANCOURT la Ferrée		- Maintenance - Réparation - Fournitures Pneumatique & Hydraulique
CRITT TJFU	Joël GUINTRAND Directeur Commercial Christian BARNIER Président	03 29 79 96 72 / 06 01 20 18 16 j.guintrand@critt-tjfu.com serv.commercial@critt-tjfu.com 06 08 73 78 01 christian.barnier2@wanadoo.fr	2 avenue de la Grande Terre 55 000 BAR LE DUC	- LABEL CRT - LABEL CARNOT	- Centre de recherche d'innovation de transfert technologique en jet fluide et usinage
CSEE.DEPOIX	Jean-Marie DEPOIX Président	06 08 09 99 24 jm.depoix.csee@orange.fr	18 Bis rue Buffon Résidence St Exupéry Bât. A - N° 86 52 100 SAINT DIZIER		Conseil pour les affaires et autres conseils - Etude : accompagner les industriels par un support technique - Conseil : appui technique sur la production de pièces, développement de nouvelles fabrications - Qualité : audit qualité - Inspection : pour le compte de clients ou d'organismes d'inspection
DS IMMOBILIER	Didier SEROUSSI Gérant	03 29 78 67 86 ds@dsimmobilier.fr	36 Rue André Theuriet 55 000 BAR LE DUC	- FNAIM	Toutes transactions immobilières : - Immobilier d'habitation - d'investissement - industriel
EQUIP BURO	Sylvie DA SILVA Directrice Agence	03 25 94 45 63 / 06 44 27 12 86 direction@equipburo.net	39, rue Berthelot 52 100 SAINT DIZIER		- Fournitures et matériel de bureau - Aménagement d'espaces - Mobilier de bureau
FINATEC	David DELIAU Gérant	03 29 45 44 00 / 06 46 31 43 98 finatec@orange.fr	18 avenue Gambetta 55 000 BAR LE DUC		- Fourniture industrielles - Accessoires de levage et manutention - Fabrication palonnier, pinces, élingues - Tuyaux, raccords, flexibles, joints, composants air comprimé - Protection, hygiène et sécurité
France LED	Stefan SIMEONOV Président Pascal TREIBER Directeur Général	07 61 45 63 40 stefan@france-led.pub 06 31 84 71 03 pascal@france-led.pub	47 Rue Raymond Poincaré 55 210 VIGNEULLES LES HATTONCHATEL		Conception, fabrication et vente d'écrans LED sur mesure. - mobilier urbain - enseignes et PLV - panneaux publicitaires Assemblage, installation, maintenance et service après vente
FREDERIC Sarl	Sarah TOURNIER Gérante Noémie TOURNIER Co-Gérante	03 29 79 19 73 sarah@fredericdeco.net 07 88 35 07 08	7 Impasse des Lettres ZI de Popey 55 000 BAR LE DUC	Labellisée 2021 : éco-défis	COMMUNICATION : - Marquage de véhicules - Panneaux - Autocollants - Banderoles - Roll up - Photos - Vidéo



SERVICES AUX ENTREPRISES

Entreprise	Contact / Fonction	Coordonnées	Localisation	Certification	Domaine d'activité / Spécifications
GAN Assurances	Franck LALLEMAND Agent général Dominique KLEIN Agent général	03 29 79 32 81 / 06 20 83 55 56 franck.lallemand@gan.fr 03 29 79 32 81 / 06 75 48 46 89 dominique.klein@gan.fr	31 Rue Maginot 55 000 BAR LE DUC	- Agents généraux d'assurances D.U Gestion du Patrimoine	- Assurances de biens, de responsabilités et de personnes
GE INTERPRO	Virginie WILLAIME Présidente France MICHAUT Directrice	virginie.willaime@ge-interpro.com 03 25 55 93 71 contact@ge-interpro.com	39 TER Avenue Général Sarrail 52 100 SAINT DIZIER		- Groupement d'employeurs : mise à disposition de salariés en temps partagé auprès des adhérents de l'association par la création de contrats de travail en temps plein à partir du cumul de plusieurs temps
GM-FORMATION	Gérard METZGER Gérant	06 85 84 51 31 gm-formation@laposte.net	16 rue Voltaire 55 000 BAR LE DUC	- DATADOC 2017	- Sensibiliser le personnel aux techniques d'autoprotection (connaissance de base et principes) et gestion des conflits - Sécuriser une intervention physique auprès d'un usager
GO FORMATIONS 52	Davy MANEAUX Responsable de Centre	03 25 55 57 55 / 07 57 76 89 65 davymaneaux@goformations.fr	19 Rue Malgras 52 100 SAINT DIZIER	- QUALIOPI	Centre de formation : - Caces - Risques métiers - SST - Incendie et formations longues (travaux publics, logistique, transports...)
Grand Saint-Dizier Der & Vallées	Valérie LANGLOIS Directrice Développement économique	03 25 07 31 31 / 03 25 07 31 81 vlangloisleroy@mairie-saintdizier.fr	Cité Administrative Rue de la Commune de Paris 52 100 SAINT DIZIER		
GRETA Lorraine Ouest	Véronique DUGNY Directrice Opérationnelle Jean-Patrick BABIN Conseiller en Formation	03 29 76 24 76 / 06 15 86 69 45 veronique.dugny@ac-nancy-metz.fr 06 15 18 36 81 jean-patrick.babin@ac-nancy-mete.fr	77 boulevard Poincaré 55 000 BAR LE DUC	- Centre de Formation d'éducation nationale	- Formation continue adultes, ingénierie de formation - Conseil en ingénierie financière de projet de formation - Construction de plan de formation, accompagnant VAE - Expertise en GPEC et insertion - Dispositif de formation individualisée
GSF ARIANE	Anthony LANNOY Chef d'Etablissement	03 29 77 38 67 / 06 45 18 89 18 alannoy@gsf.fr	Quartier des Entrepreneurs 18 Avenue Gambetta 55 000 BAR LE DUC	- Iso 9001 - Iso 14001 - ISO 45001	- Propreté et Services - Nettoyage bâtiments - Nettoyage Industriel
HERREYE & JULIEN Sarl	Jean-Baptiste HERREYE Gérant Claire JULIEN Gérante	03 29 89 50 28 / 06 85 32 64 97 jb.herreye@herreye-julien.fr 06 80 18 51 27 c.julien@herreye-julien.fr	8 Rue des Prêtres 55 140 VAUCOULEURS	- Géomètre-Expert	Société de Géomètres-Experts : - Travaux fonciers - Travaux topographiques - Acquisition 3D : Lidar-Scanner-Photogrammétrie - Traditionnel - Auscultation d'ouvrages et suivi - Implantations diverses (v compris travaux de précision)



SERVICES AUX ENTREPRISES

Entreprise	Contact / Fonction	Coordonnées	Localisation	Certification	Domaine d'activité / Spécifications
JEAN-PAUL ROBERT	Jean-Paul ROBERT	03 25 31 57 71 espartners@orange.fr	35 Route Nationale 52 700 PREZ SOUS LAFAUCHE		- Conseil en sous-traitance, accompagnement, mise en relation commerciale entre des sous-traitants mécaniques et des donneurs d'ordre
LE CHEF A DOMICILE	Thierry HENRIOT Président	07 89 85 43 27 thierry.henriot@orange.fr	3 rue Plante Madame 52 300 JOINVILLE		- Traiteur et restaurateur d'entreprises
LES VINS de GEORGES	Georges THIRIOT Bastien THIRIOT	03 29 78 01 54 / 06 03 48 86 58 lesvinsdegeorges@orange.fr	13, rue de Longeaux 55 500 GIVRAUVAL		- Commerce de vins
LORRAINE BUREAUX	Annie LOPEZ Gérante	06 70 75 21 71 annie.lopez@softpowerhc.fr	118 bvd de la Rochelle 55 000 BAR LE DUC		- Vente mobilier et matériels de bureaux - Fournitures bureautiques
LYCEE BLAISE PASCAL	Catherine KOS Provisseure Ludovic PREVOT DDFPT	03 25 06 50 50 / 06 76 41 05 18 catherine.kos@ac-reims.fr 06 76 63 49 30 ludovic.prevot@ac-reims.fr	1 Rue Marcel Paul 52 100 SAINT DIZIER		Enseignement général - Technique et Professionnel Diplômes préparés : - Baccalauréat général et technologique STI2D - BTS environnement nucléaire (EN) - BTS Maintenance des systèmes de production (MS-SP) - Baccalauréat Professionnel - MSPC - MELEC - TIIN
LYCÉE LIGIER RICHIER	Olivier LAXENAIRE Provisseur Christophe JERZAK Directeur Délégué formations	03 29 79 09 14/ 06 81 70 40 38 olivier.laxenaire@ac-nancy-metz.fr 03 29 79 99 88 /06 22 86 27 52 christophe.jerzak@ac-nancy-metz.fr	3 rue Jean Bernard 55 013 BAR LE DUC		- CAP : Métiers de l'Electricité et de ses Environnements Connectés, Technicien en Chaudronnerie Industrielle - Mention complémentaire Technicien en soudage - CAP IMTB: Interventions en Maintenance Technique des Bâtiments - Bac Pro CIEL : Cybersécurité , Informatique et réseaux, électronique - Bac Pro MSPC : Maintenance des Systèmes de Production Connectés
MANPOWER BAR LE DUC	Nathalie KLEIN Responsable d'agence	03 29 46 49 10 / 06 14 67 09 91 nathalie.klein@manpower.fr agence.bar-le-duc@manpower.fr	12 place Reggio 55 000 BAR LE DUC	- ISO 9001	- Recrutement - travail temporaire CDI/CDD - Formations - Solutions RH sur les secteurs de l'industrie, le BTP et le tertiaire
MARTEL SARL	Henri MARTEL Gérant Annie MARTEL Directrice	03 25 03 00 50 /06 85 41 06 17 martel52@wanadoo.fr 06 85 41 06 27	Route de Neuilly 52 000 CHAUMONT	- QUALIPAYSAGE	- Paysagiste - VRD - Terrassement - Centrale béton et clôture



SERVICES AUX ENTREPRISES

Entreprise	Contact / Fonction	Coordonnées	Localisation	Certification	Domaine d'activité / Spécifications
MEUSE PAYSAGES	Thierry SLINKMAN PDG	03 29 45 21 36 / 06 73 47 12 85 thierry.slinkman@meuse-paysages.fr	71 Chemin de Curmont 55 000 BAR LE DUC	- ISO 14001 - P110 - E131 - H125 - E161	- Aménagement d'espaces verts - Maçonnerie paysagère - Entretien espaces verts - Paysagiste
NEOEST	Francis NIGLIO DG	03 29 77 75 03 direction@neoest.com 06 01 59 15 39 direction@neoest.com	16 Rue du Grand Cerf 55 500 LIGNY en BARROIS		- Vente et installation matériel informatique & bureautique - Maintenance de parc informatique - Vente et maintenance de système d'impresion - Installation de solution de projection interactive - Développement site internet
ONET Technologies	Olivier VENTRON Responsable Développement commercial	06 50 42 95 31 oventron@onet.fr	Rue de la Forêt ZI de la Tannerie 55 170 ANCERVILLE	- ISO 19 443	- Nettoyage industriel - Conception et qualification d'équipements spéciaux - Etudes d'ingénierie, dossiers de justification
PERFEST ENVIRONNEMENT	Yann FREMY Directeur Général Virginie WILLAIME Présidente	06 10 37 13 76 yfremy@recylor.fr v.willaime@perfest-conseil.fr	39 Ter Avenue Général Sarraill 52 100 SAINT DIZIER		- Négoce de déchets - Conseil en environnement - Collecte - Traitement & Recyclage des déchets
PoCES	Stéphane BERTHEAUX-VIRGILI Chef de Projet Snezana JOJOVIC Chargée Développement Commercial	06 48 73 75 62 stephane.bertheaux-virgili@poces.fr 06 77 18 56 00 snezana.jojovic@poces.fr	1 Rue de l'Abbaye ECUREY - Pôle d'Avenir 55 290 MONTIERS sur SAULX		Formations de courtes durées en environnement souterrain sur différentes thématiques : Aérage, Gestion des risques professionnels, systèmes de sécurité incendie, Auscultation des tunnels et ouvrages souterrains, Gestion de projets, etc.
PROTEG'FORMATION	Frédéric FOURNIER Gérant Pierre VIROUX Responsable pédagogique	03 29 46 41 50 / 06 24 42 27 74 proteghabitat@orange.fr 07 48 15 20 66 pierreprotegeformation@gmail.com	8 Chemin de la Forge 55 200 COMMERCY	Agréments - INRS - préfecture de région pour la formation - préfecture de la Meuse pour les agents de sécurité incendie - CNAPS pour les agents de	- Organisme de Formation / Q170Sécurité au travail
PSES	Patrick DRIANT Gérant Mathieu DRIANT Co-Gérant	03 25 04 10 84 / 06 08 89 93 19 sarlpSES@gmail.com 06 89 25 49 64 it.soudage@gmail.com	21 bis rue Thibaut 52 220 LA PORTE DU DER		- Grenailage Inox (pièces de fonderie, pièces de structure) - Aérogommage (bois, rénovation, tolerie fine) - Tribofinition : polissage et ébavurage mécanique - Electrozingage : dépôts de zinc par électrolyse sur acier zamac et fonte
RANDSTAD SAINT DIZIER	Sylvie DUCLOS Responsable d'agence	06 03 98 08 44 sylvie.duclos@randstad.fr 03 25 05 88 40	16 place du Général de Gaulle Couronne de Gigny 52 100 SAINT DIZIER	- ISO 9001	- Recrutement Intérim tous secteurs d'activité - Placement CDD / CDI - Conseil RH



SERVICES AUX ENTREPRISES

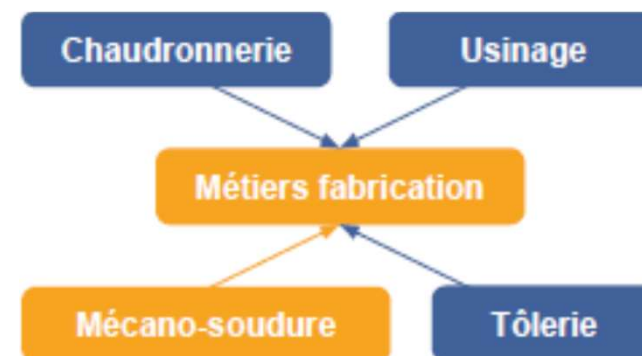
Entreprise	Contact / Fonction	Coordonnées	Localisation	Certification	Domaine d'activité / Spécifications
TAXI DE SAINT DIZIER	Kévin PEROTIN Directeur Commercial Myriam AUBERT Co-Dirigeante Responsable navettes	06 81 68 85 50 contact@taxidesaintdizier.fr 06 31 65 49 06 contact@taxidesaintdizier.fr	13 Rue de La pièce tortue 52 290 ECLARON	- Carte Professionnelle Taxi - Diplôme Etat Ambulancier - Licence de Transport de voyageurs moins de 9 places	- Artisan Taxi - Transport de personnes à titre onéreux - Transport de colis - Transport de personnes à mobilité réduite (véhicule 8 places adapté) - Transport de personnes dans véhicule de moins de 9 places - Transport professionnel de malades et patients assis
TRANSPLAST ENGINEERING	William PERREE Directeur Opérationnel	03 29 92 15 05 / 06 19 38 62 71 william.transplast@gmail.com	Rue de la Gare 55 190 SORCY GARE		- VALORISATION TOUT TYPE de MATIERES
TREMPLEIN 52	Sylvain HOUET Responsable d'antenne Laurent SAVARD Directeur	03 25 56 34 50 / 06 08 28 57 88 tremplin.saintdizier@wanadoo.fr 03 25 32 52 74 l.savard@tremplin52.fr	ZA du Pré Moinot 52 100 SAINT DIZIER	- Agrément ESUS 2017 - Agrément service à la personne	- Mise à disposition de personnel chez les particuliers, Collectivités et Entreprises
XEFI VERDUN	Frédéric VERLANT Président Alexandra JOURDAIN Assistante de Direction	06 07 77 43 25 f.verlant@xefi.fr 03 29 90 89 43 al.jourdain@xefi.fr	4 Rue St Pierre 55 100 VERDUN	- HPE Partner First Platinum - HPE Gold Partner - Gold Microsoft Partner - Sophos Platinum Partner	- Vente et Maintenance Informatique



TOLERIE

Adhérents

CIL
CM3
MPB
STRAHMAN MGS



CONTACT

Stéphane MARTIN / Chargé de Missions
06 33 70 71 68 / s.martin@energicst5255.fr

Energic S/T 52-55
Parc Bradfer - 8 rue Antoine Durenne - 55000 BAR LE DUC
Tel : 03 29 76 83 29

www.energic-5255.fr





TOLERIE

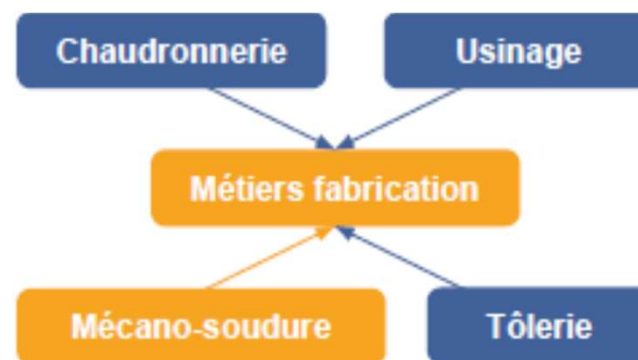
Entreprise	Contact / Fonction	Coordonnées	Localisation	Certification	Domaine d'activité / Spécifications
CIL	Sylvie LAMBERT Pierre-Alain LAMBERT Président	03 29 85 55 65 achats@cil-lambert.fr	ZA des Grèves Route de Montmédy 55 150 DAMVILLERS	- ISO 9001 - EN 3834-2 (qualité soudage) - EN 15085 C1 (soudage Ferrov.) - EN 1090 (règles construction métallique)	- Réalisation de pièces de chaudronnerie industrielle, tolérances fines et épaisses, mécano-soudure, peinture liquide et poudre, robot de soudure, découpe laser, pliage - Travail ferroviaire - Traitement de surfaces
CM3	Éric DIDIER Directeur Général	03 29 78 88 80 ericdidier.cm3@orange.fr	4 rue du Filage 55 310 TRONVILLE EN BARROIS	- Certification MASE	- Chaudronnerie - Tuyauterie industrielle - Mécanosoudure métallique - Usinage - Roulage - Etudes - Contrôle non destructif - Maintenance - Mécano-soudure, Chaudronnerie, Montage, Matériel de fonderie
MPB	Fabien RYLKO Directeur Général	03 29 78 31 11 / 06 08 82 04 68 f.rylko@mpb-fr.com	35 rue des Tilleuls BP 43 55 500 LIGNY EN BARROIS		- Usinage électrochimique de précision : Fabrication de pièces mécaniques - Usinage - Fraisage - Tournage - Chaudronnerie - Tôlerie fine - Soudage - Mécano-soudure - Montage de sous-ensembles mécaniques
STRAHMAN MGS	Jean François GALLICE Directeur Sébastien Collignon Responsable Approvisionnements	03 25 88 32 49 / 06 09 09 14 99 Jgallice@strahman.com 03 25 88 09 01 scollignon@strahmanmgs.com	Rue du Caron Vaux sous Aubigny 52 190 MONTSAUGEONNAIS	- ISO 9001 - AERO 5563 Norme AIR 0191	- Usinage sur machines Commandes Numériques - Mécano Soudure - Découpe Laser - Etude d'appareils à pression



USINAGE

Adhérents

ACMG
ATELIER PAT'GYVER
CORDM
FERRY CAPITAIN
FSM
JOHN COCKERILL - CMI
KOPO
MPB
STRAHMAN MGS
VALMECA



CONTACT

Stéphane MARTIN / Chargé de Missions
06 33 70 71 68 / s.martin@energicst5255.fr

Energic S/T 52-55
Parc Bradfer - 8 rue Antoine Durenne - 55000 BAR LE DUC
Tel : 03 29 76 83 29

www.energic-5255.fr





USINAGE

Entreprise	Contact / Fonction	Coordonnées	Localisation	Certification	Domaine d'activité / Spécifications
ACMG	Emmanuel MAGINOT Directeur technique	03 29 90 65 38 / 06 07 30 93 41 acmg2@wanadoo.fr	ZI Les Herbues 55 190 PAGNY SUR MEUSE	- ISO 9001 - OHSAS 18001	- Usinage - Mécano-soudure - Tournage CN - Fraisage - rectification cylindrique - Maintenance mécanique sur site
ATELIER PAT'GYVER	Patrice PERINET Co-gérant Sylvie JEANSON PERINET Présidente	06 83 67 11 92 atelierpatgyver@orange.fr	41 rue de la Croix 52 130 VOILLECOMTE		Usinage de pièces métalliques, alu et plastique. Le tout en fraisage CN 3 axes, électroérosion à fil. Un poste CFAO, colonne de mesure. Le plus de la société est le traitement thermique. Contrôle par duromètre du traitement . Usinage de petites et moyennes pièces jusque 80 kg , longueur maxi 620 mm.
CORDM	Patrick GABRIEL Directeur Général	03 29 84 33 89 patrick.gabriel@cordm.com	Rue du Port Sec ZI de Tavannes 55 100 VERDUN	- ISO 9001 - OEA	- Fabrication d'engrenages industriels (Etudes, fabrication des engrenages, assemblage et contrôle, CND, pièces, carters)
FERRY CAPITAIN	Stéphane DELPIERRE Responsable commercial	03 25 94 56 47 / 06 60 13 52 99 stephane.delpierre@ferrycapitain.fr	Usine de Bussy Vecqueville 52 301 JOINVILLE	- ISO 9001 - ISO 14001 - ISO 50001 - OHSAS 18001	- Chaudronnerie lourde - Fonderie - Conception mécanique - Usinage - Capacités importantes en traitement thermique - COFREND II et III, Activité R&D, conseil en métallurgie - Connaissance des codes ASME, RCCM, BS
FSM	Cédric ROBERT / Koen WILLE Directeurs Bruno BERTRAND Directeur commercial	cedric.robert@fsmbld.com / koen.wille@fsmbld.com 03 29 76 82 00 contact@fsmbld.com 06 07 49 08 07 bruno.bertrand@fsmbld.com	8 impasse des lettres 55 000 BAR LE DUC	- ISO 9001 - ISO 14001 - ISO 50001 - ISO 45001 - ISO 3834 - EN 15085 - EDF/UTO	- Ensemblier Industriel - Réalisation d'équipements clés en main et sur mesure - Emballage et équipement de levage
JOHN COCKERILL - CMI	Franck CRINON Chargé d'Affaires Rachel BLANCHET Assistante Commerciale	06 28 82 76 88 franck.crinon@johncockerill.com 07 78 24 46 79 rachel.blanchet@johncockerill.com	ZA des Tréfileries Route de Boncourt 55 200 COMMERCY	- ISO 9001 - ISO 14001 - OHSAS 18001 - MASE - CEFRI - EDF/UTO - OHSAS 18001	- Mécanique générale - Usinage bâti de machine - Usinage de table machine et accessoires - Ajustage - Usinage de bâti mécano-soudés - Tournage fraisage - Mortaisage rectification - Usinage - Chaudronnerie - Robinetterie - OGC ITV
KOPO	Christophe HENRY Président	03 29 92 00 30 / 06 86 87 38 39 c.henry@kopos.com	12 Rue de l'Innovation ZAC du Seugnon 55 200 COMMERCY		- Mécanique industrielle - Usinage - Mécano-soudure - Réalisation d'ensembles mécaniques, pièces mécaniques de petite et moyenne dimensions
MPB	Fabien RYLKO Directeur Général	03 29 78 31 11 / 06 08 82 04 68 f.rylko@mpb-fr.com	35 rue des Tilleuls BP 43 55 500 LIGNY EN BARROIS		- Usinage électrochimique de précision : Fabrication de pièces mécaniques - Usinage - Fraisage - Tournage - Chaudronnerie - Tôlerie fine - Soudage - Mécano-soudure - Montage de sous-ensembles mécaniques



USINAGE

Entreprise	Contact / Fonction	Coordonnées	Localisation	Certification	Domaine d'activité / Spécifications
STRAHMAN MGS	Jean François GALLICE Directeur Sébastien Collignon Responsable Approvisionnement	03 25 88 32 49 / 06 09 09 14 99 Jgallice@strahman.com 03 25 88 09 01 scollignon@strahmanmgs.com	Rue du Caron Vaux sous Aubigny 52 190 MON TSAUGEONNAIS	- ISO 9001 - AERO 5563 Norme AIR 0191	- Usinage sur machines Commandes Numériques - Mécano Soudure - Découpe Laser - Etude d'appareils à pression
VALMECA	Pierre SCHELLWAT Directeur	03 29 89 27 16 vaucouleurs@valmecasa.fr	ZA de Tusey BP 37031 55 140 VAUCOULEURS	- ISO 9001	- Mécanique générale de précision lourde et moyenne - Mécano-soudure - Usinage



Les Entreprises adhérentes d'Energic S/T 52-55





HISTORIQUE

- Implantation du laboratoire de l'ANDRA sur le territoire de Meuse / Haute-Marne pour l'étude de la gestion et du stockage des déchets nucléaires HAVL.
- La Loi de programme de 2006 prévoit à ce titre un accompagnement économique par les producteurs de déchets (EDF, Orano, CEA) du territoire concerné.
- En 2007, création d'Energic S/T 52-55 à l'initiative des Industriels Locaux et signature d'un protocole de coopération avec les partenaires que sont EDF, Orano et le CEA, réalisé en 2015.
- En 2009, mise en place de la charte "développement d'une offre d'ingénierie industrielle en Haute-Marne" à l'initiative de l'état.
- En 2011, reconnaissance d'Energic "Grappe d'Entreprise".
- En 2015, signature d'un nouveau Protocole de coopération signé entre Energic, Orano, CEA et EDF.
- En 2017, signature d'un protocole de coopération avec Andra.
- En 2018, signature d'une convention pour la création d'une conciergerie auprès de la BAMAS de Saint-Dizier.



COMPOSITION DE L'ASSOCIATION

Conseil d'Administration :

- 15 places pour les industriels locaux qui pilotent l'association.
- 2 places pour la CCI Meuse - Haute-Marne qui conseillent les industries.
- 3 personnes dédiées, permanents de l'association.

Plus de 100 adhérents (TPE, PME) tous secteurs d'activités confondus, représentant plus de 4 300 emplois.

Le financement de l'association s'effectue :

- Par les cotisations des adhérents et par le sponsoring d'EDF et d'Orano.
- Par le soutien des GIP Meuse et Haute-Marne.
- Par le soutien opérationnel de la CCI Meuse - Haute-Marne.

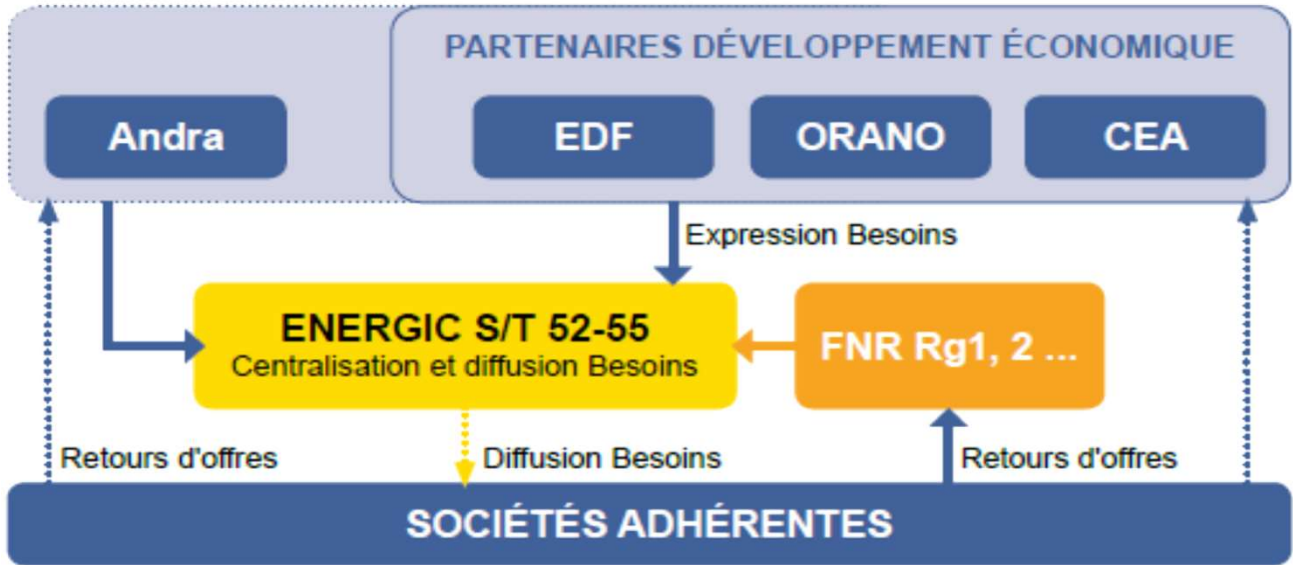
www.energic-5255.fr



MISSION DE L'ASSOCIATION

- Mise en relation des entreprises 52 & 55 avec les principaux donneurs d'ordres du secteur Energétique : EDF, Orano, CEA, Andra et leurs Fournisseurs (ensembliers, constructeurs...).
- Mise en relation des entreprises entre elles pour répondre aux Appels d'Offres.
- Etablissement et maintien d'un échange avec les donneurs d'ordres (cf. FNR Rg1) et les adhérents.
- Veille commerciale.
- Assistance à la mise en place de démarche type QSHE, Formations...

FONCTIONNEMENT DE L'ASSOCIATION





MENU D'IMPRESSION

