



Mars 2025

Une ingénierie au service des enjeux du monde de demain

DES EXPERTISES RENFORCÉES EN TRANSITION

ÉCOLOGIQUE

Répondre aux
**défis sociétaux et
environnementaux**
du XXIème siècle



« FACE À L'ACCÉLÉRATION DU
DÉRÈGLEMENT CLIMATIQUE ET À
SES GRAVES CONSÉQUENCES
SUR L'HOMME, LA BIODIVERSITÉ
ET LES RESSOURCES, NOUS
AVONS RENFORCÉ NOS
EXPERTISES ET NOS ACTIONS EN
FAVEUR DE LA TRANSITION
ÉCOLOGIQUE AFIN D'APPORTER
À NOS CLIENTS DES SOLUTIONS
INNOVANTES, PERFORMANTES
ET RÉSILIENTES.. »

YVES METZ, PRÉSIDENT D'INGÉROP

L'Éco-responsabilité intégrée à l'ingénierie

Démultiplication de nos engagements

→ Résilience : l'intégration d'expertise de pointe

Acquisition d'**Acterra**, expert dans le domaine du changement climatique

Projet de recherche collaboratif **Transformar**, développement de solutions pour une adaptation transformationnelle de l'Union Européenne

Projet de recherche collaboratif **Life Resystal**, pour accroître la résilience des systèmes de santé européens face au changement climatique et aux crises sanitaires

→ Terre crue : une thèse de doctorat, partie intégrante du projet ANR DuRe Terre

Une large exploration des potentialités et de la durabilité de la construction en terre crue, au bilan environnemental très attractif

→ Biodiversité : innover pour mieux compenser

Ecothemis, outil d'évaluation quantitative des gains et pertes de biodiversité

→ Décarbonation : des outils d'évaluation de référence

ecale, 1^{er} outil d'évaluation du poids carbone de la façade d'un bâtiment

Infracost : outil de calcul de l'empreinte carbone d'un projet en infrastructure ou d'aménagement



Passerelle de Bousbecque

© Philippe Van Den Broucke

L'Éco-responsabilité intégrée à l'ingénierie

Démultiplication de nos engagements

→ Efficacité énergétique : coupler hydrogène et décarbonation

Au cœur de notre politique d'innovation

30 contrats ces deux dernières années liés à l'hydrogène, dont plusieurs en lien avec la décarbonation de sites industriels

→ Transition énergétique : de nouvelles missions d'envergure

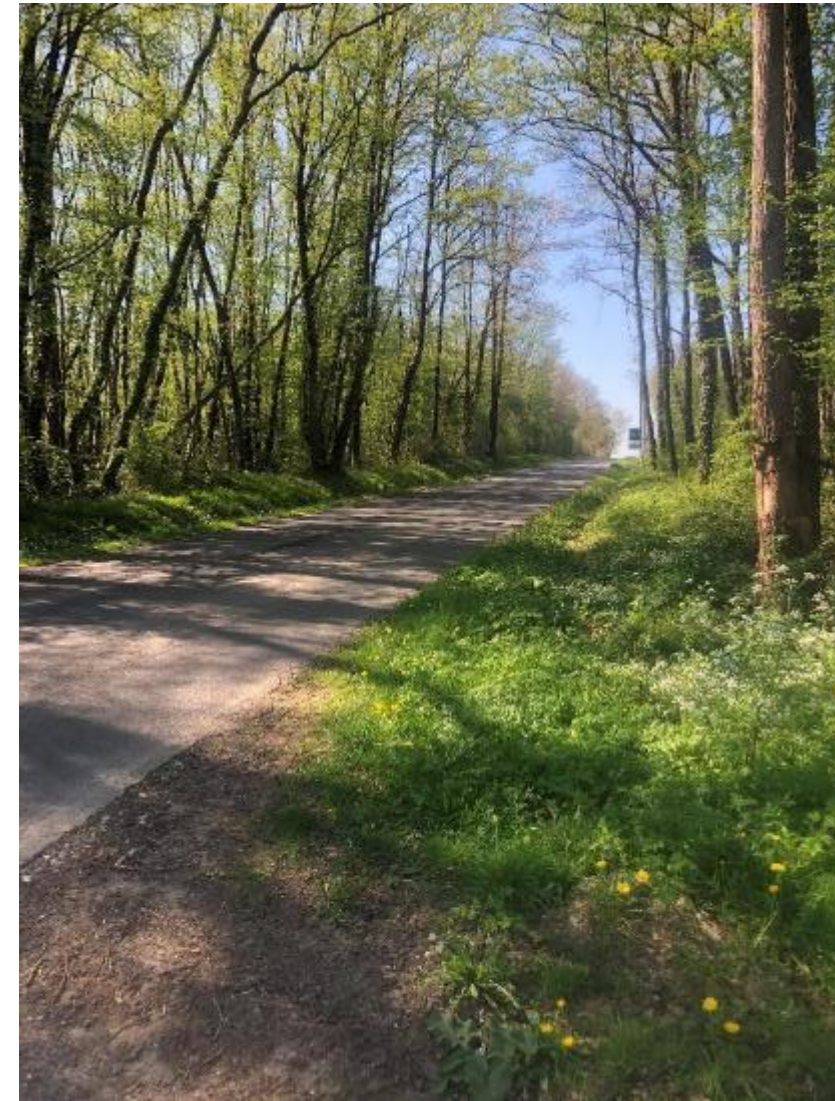
Participation au programme REsolutIOn (nouveau procédé de recyclage bas carbone des matériaux électriques)

SymphonHY, usine de production de piles à combustibles

→ Risque environnemental : maîtriser toujours plus

Assurer le suivi environnemental de l'amont à l'aval de nos projets

Xchange, accompagnement des maîtres d'ouvrage pour limiter le risque lié au réemploi et à la réutilisation des matériaux et terres excavées



Lussac-les-Châteaux : dévoiement de la RN 147

Une politique ressources humaines volontariste

Des valeurs fortes



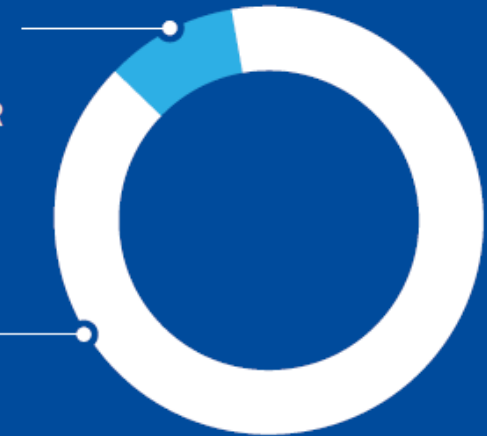
Un groupe indépendant et participatif

10%

DU CAPITAL
EST DÉTENU PAR
SES SALARIÉS *

90%

DU CAPITAL
EST DÉTENU PAR
SES CADRES



ACTIONNARIAT

* via le fonds commun de placement de l'entreprise

UN GROUPE ENGAGÉ

Des actions pour féminiser les équipes de direction dans l'ingénierie
Une politique **en faveur du handicap** depuis plus de 10 ans

DES ACTIONS CITOYENNES

Nos collaborateurs partent en Congé Solidaire®, participent à des courses et des collectes caritatives (courses des Lumières, collectes pour la Croix Rouge) ainsi qu'à des actions régulières en faveur du développement durable.



CONGÉ SOLIDAIRE®

s'engager pour les autres

Le collaborateur choisit de mettre ses compétences au service de missions proposées par Planète Urgence.



Course des Lumières - Novembre 2023

UNE POLITIQUE RESSOURCES HUMAINES VOLONTARISTE

Priorité au bien-être des collaborateurs

PRIORITÉ AU BIEN-ÊTRE DES COLLABORATEURS

→ Un équilibre de vie

- Jusqu'à 2 jours de télétravail par semaine
- Un Compte Épargne Temps
- Bilan Social Individualisé (BSI)
- Des CESU pré-financés pour la garde d'enfants de moins de 4 ans
- Forfait Mobilité Durable renforcé



DES OPPORTUNITÉS DE DÉVELOPPEMENT PROFESSIONNEL

- Près de 4% de la masse salariale consacrés chaque année à la formation
- Des mobilités géographiques grâce à nos 41 implantations en France (et 59 autres à l'international)
- Des parcours de carrière attractifs selon le profil de chacun

Chiffres clés Groupe Ingérop

INGEROP est un acteur de référence, en France et à l'international, de l'**ingénierie** et du **conseil** en **mobilité durable**, **transition énergétique** et **cadre de vie**, les grands enjeux d'aujourd'hui et de demain, que nous déclinons au travers de sept activités :



RÉPARTITION DES ACTIVITÉS (EN %)



IMPLANTATIONS PERMANENTES

96

RÉPARTITION CHIFFRE D'AFFAIRES FRANCE / INTERNATIONAL (EN %)



Chiffre d'affaires



Nombre d'employés



Indépendance actionnariale

600 CADRES ACTIONNAIRES

ACTIONNARIAT

100 % du capital détenu par ses salariés
90 % détenu par ses cadres
10 % détenu par ses salariés via le Fonds Commun de Placement en Entreprise

Ingérop : inventer demain ensemble

7 domaines d'activité



Bâtiment

Concevoir des bâtiments performants et vertueux dans lesquels les personnes pourront apprendre, vivre, travailler, être soignées et où elles se sentiront bien.

Eau

Concevoir des infrastructures hydrauliques et des ouvrages fluviaux. Créer, étendre ou requalifier les espaces portuaires. Encourager le développement maîtrisé des aménagements pour préserver les milieux naturels.

Énergie

Faire face à l'urgence climatique en répondant aux enjeux de la production d'énergie électrique décarbonée et en proposant des solutions vertueuses de stockage, de gestion et de transport de l'énergie.

Industrie

Répondre aux besoins des clients à chaque étape de leurs projets. Innover aux côtés des industriels pour réussir les transitions qui se profilent et répondre aux enjeux de demain.

Infrastructure & Mobilité

Concevoir, mettre en œuvre et requalifier les infrastructures de transports durables. Imaginer des mobilités capables de répondre à des usages en mutation.

Transport

Permettre à chacun de se déplacer et d'accéder à des modes confortables. Développer les réseaux avec les systèmes les plus modernes. Anticiper les nouveaux besoins de déplacements de masse.

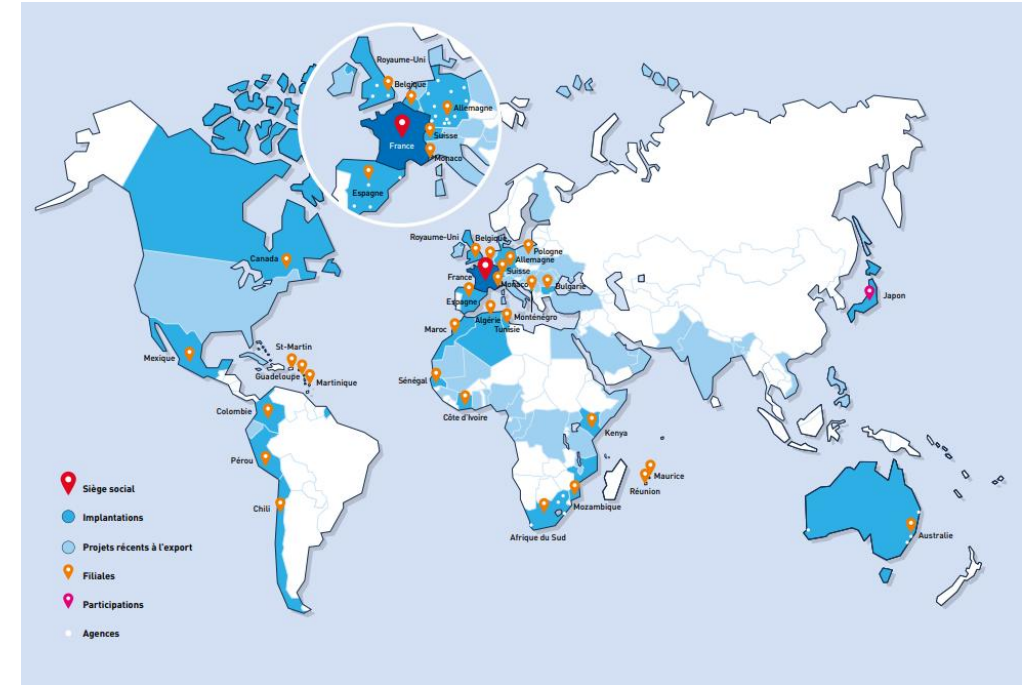
Ville

Réfléchir la ville dans sa complexité, à différentes échelles. Répondre, avec des projets réversibles, aux enjeux actuels et à venir. Augmenter la place de la nature en ville. Aménager les territoires post-carbone de demain.

INGEROP – NOS IMPLANTATIONS : France / Europe / International

 3 500	 458 M€	 31 %
Collaborateurs, dont 1 800 en France	De chiffre d'affaires en 2024	Du chiffre d'affaires réalisé sur des projets implantés à l'international

 36	 96	 7
Agences en France, réparties en 7 directions opérationnelles : ♦ 4 en province ♦ 3 au siège à Rueil-Malmaison	Implantations dans le monde	Activités : bâtiment, eau, énergie, industrie, infrastructure & mobilité, transport, ville



Vous accompagner à tous les stades de vos projets



Maîtrise d'œuvre Tous Corps d'État

- ◆ Management de projet
- ◆ Architecture industrielle
- ◆ Ingénierie TCE & conception BIM
- ◆ Études environnementales
- ◆ Dossier réglementaire / ICPE
- ◆ Études d'exécution & Calculs complexes
- ◆ Synthèse
- ◆ Achats
- ◆ Direction, ordonnancement et pilotage de travaux
- ◆ Essais & Mise en service
- ◆ Assistance exploitation & maintenance



Assistance à Maîtrise d'Ouvrage

- ◆ Études de faisabilité
- ◆ Études de trafic et socio-économiques
- ◆ Audit, Diagnostic & Expertises
- ◆ Conseils & Schémas directeurs
- ◆ Programmation
- ◆ Pilotage de projet



Conception & Réalisation

- ◆ Projet en Conception & Réalisation

Ingérop, un environnement certifié



Savoir-faire Tous Corps d'État

Environnement

- ◆ Études Environnementales
- ◆ Analyses HAZOP, AMDEC, ATEX
- ◆ Dossier réglementaire / ICPE
- ◆ Certification ISO / HQE

Utilités & Énergétique

- ◆ Fluides (gaz et liquides)
- ◆ CVC
- ◆ Génie thermique & énergétique

BIM

- ◆ BIM Management
- ◆ Synthèse
- ◆ Ingénierie numérique AR / VR
- ◆ Cybersécurité

Process & Manufacturing

- ◆ Process gaz
- ◆ Process traitement de l'eau
- ◆ Biogaz
- ◆ Pyrogazéification
- ◆ Installation générale
- ◆ Génie chimique & génie des procédés
- ◆ Traitement des fumées

Management de projets

- ◆ Management de projet
- ◆ Ingénierie Système
- ◆ Analyse de risques
- ◆ Dépôt de Permis de Construire
- ◆ Gestion documentaire (GED)
- ◆ Supervision de travaux
- ◆ Ordonnancement & Pilotage
- ◆ Essais & Mise en service
- ◆ Exploitation & Maintenance

Bâtiment

- ◆ Géotechnique
- ◆ Voiries & Réseaux Divers
- ◆ Fondations & Infrastructures
- ◆ Structures Métalliques
- ◆ Gros Œuvre
- ◆ Second Œuvre
- ◆ Enveloppe & Façades
- ◆ Architecture
- ◆ Économie de la construction

Électricité

- ◆ Courants forts & faibles
- ◆ Système de Sécurité Incendie
- ◆ Instrumentation & Contrôle Commande
- ◆ Automatismes & Informatique
- ◆ Supervision / GTC

Subvention & Financement

- ◆ Conseil en financement & subvention
- ◆ Montage de dossier
- ◆ Coût Global : CAPEX / OPEX / LCOH

Notre couverture territoriale en France

Process & Manufacturing

- Process gaz
- Process traitement de l'eau
- Biogaz
- Pyrogazéification
- Installation générale
- Génie chimique & génie des procédés
- Traitement des fumées

Management de projets

- Management de projet
- Ingénierie Système
- Analyse de risques
- Dépôt de Permis de Construire
- Gestion documentaire (GED)
- Supervision de travaux
- Ordonnancement & Pilotage
- Essais & Mise en service
- Exploitation & Maintenance

Environnement

- Études Environnementales
- Analyses HAZOP, AMDEC, ATEX
- Dossier réglementaire / ICPE
- Certification ISO / HQE

Bâtiment

- Géotechnique
- Voiries & Réseaux Divers
- Fondations & Infrastructures
- Structures Métalliques
- Gros Œuvre
- Second Œuvre
- Enveloppe & Façades
- Architecture
- Économie de la construction



● SIÈGE SOCIAL

★ DIRECTIONS RÉGIONALES

▲ IMPLANTATIONS

RÉUNION



GUADELOUPE



MARTINIQUE



SAINT-MARTIN





Environnement

230 personnes réparties sur le territoire dédiées aux enjeux écologiques et climatiques :

- Études d'impacts
- Dossiers d'autorisation environnementale (DAE)
- Dossiers d'autorisation de défrichage
- Dossiers Loi sur l'eau (DLE), y compris en milieu marin
- Dossiers relatifs à la réglementation ICPE
- Dossiers de dérogation au titre des espèces protégées
- Évaluation des incidences Natura 2000
- Dossier de saisine d'archéologie préventive
- Autorisation de travaux près de monuments historiques
- Autorisation de travaux en site classé ou site inscrit
- Dossiers de concertation et bilan de concertation
- Dossiers d'enquête préalable à la DUP
- Dossiers de mise en compatibilité de PLU
- Déclarations préalables
- Permis de construire, de démolir et d'aménager

Actierra

au service du vivant



Nos compétences et certifications



François LAUPRETRE
Directeur de l'Unité



afaq ISO 9001 ISO 14001 Qualité Environnement AFNOR CERTIFICATION

afaq ISO 19443 Nucléaire AFNOR CERTIFICATION

OPOiBi
L'INGÉNIERIE QUALIFIÉE

MASE

EDF Nucléaire UTO Unité Technique Opérationnelle

CEFRI
Comité français de certification des Entreprises pour la formation et le suivi du personnel travaillant sous Rayonnements Ionisants

Nous sommes organisés en pôles de compétences à partir desquels nous formons nos équipes projets

MANAGEMENT DE PROJET

- Management de projet
- Ingénierie Système
- Analyse de risques
- Dépôt de Permis de Construire
- Gestion documentaire (GED)
- Supervision de travaux
- Ordonnancement & Pilotage
- Essais & Mise en service
- Assistance exploitation & maintenance



BIM

- BIM Management
- Synthèse
- Ingénierie numérique AR / VR
- Cybersécurité



BÂTIMENT

- Géotechnique
- Voiries et Réseaux Divers
- Fondations / Infrastructures
- Structures métalliques
- Gros Œuvre
- Second Œuvre
- Enveloppe & façades
- Architecture
- Economie de la construction



MANUFACTURING

- Architecture industrielle
- Etude et gestion de flux
- Simulation de production
- Process de transformation
- Machines spéciales
- Manutention
- Usine 4.0



UTILITÉS

- Fluides (gaz et liquides)
- Chauffage
- Ventilation
- Climatisation & Refroidissement
- Ventilation nucléaire & salle propre



ENVIRONNEMENT

- Études environnementales
- Analyses HAZOP, AMDEC, ATEX
- Dossier réglementaire / ICPE
- Accompagnement à la certification ISO / HQE



SUBVENTION & FINANCEMENT

- Conseils en financement & subvention
- Montage de dossier
- Calcul coût global (CAPEX / OPEX / TCO)



ELECTRICITÉ

- Courants forts
- Courants faibles
- Système de Sécurité Incendie
- Instrumentation & Contrôle commande
- Automatismes & Informatique industrielle
- Supervision / GTC





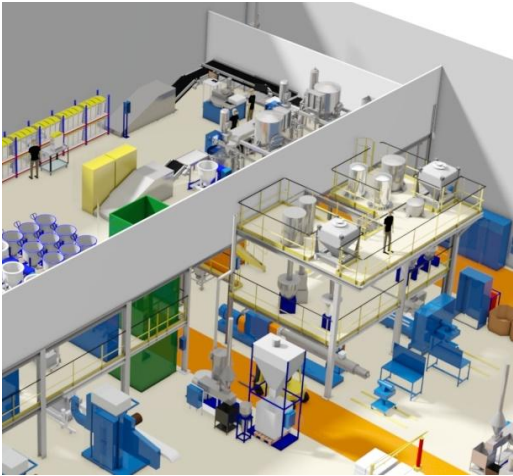
03

Le département

Défense, Manufacturing & Sécurité

Le département Défense, Manufacturing & Support

Les 4 services



MGT : Le management de Projet

- ✓ Maîtrise d'Œuvre
- ✓ Assistance à Maîtrise d'Ouvrage
- ✓ Gestion et suivi de projet
- ✓ Coordination technique
- ✓ Suivi de travaux

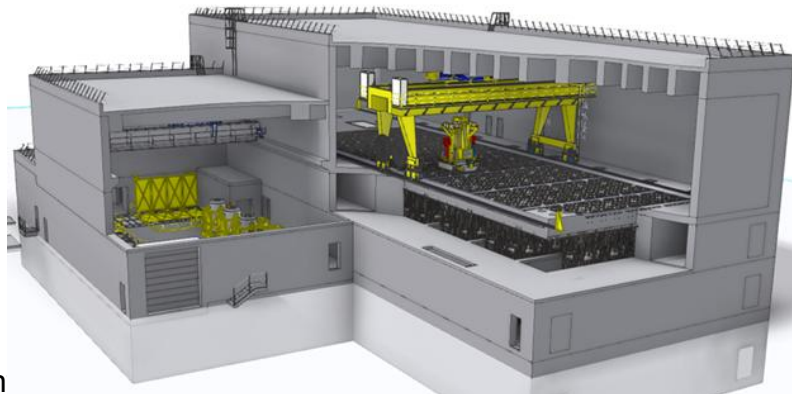


SCP : Le Support & Contrôle Projet

- ✓ Assistance Projet
- ✓ Gestion documentaire
- ✓ Qualité Projet
- ✓ Planification / OPC

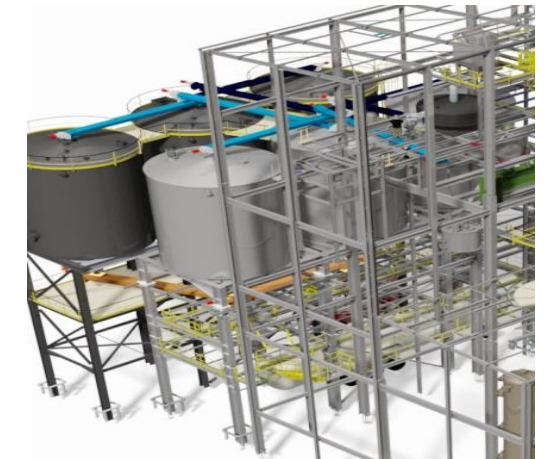
MAS : Le manufacturing et la Sûreté

- ✓ Architecture industrielle
- ✓ Études de flux
- ✓ Intégration d'équipements
- ✓ Transfert d'équipements
- ✓ Définition des moyens
- ✓ Machines spéciales
- ✓ Modification de lignes de production
- ✓ Calculs et dimensionnement
- ✓ Sûreté nucléaire



BIM / Synthèse / Développement / Cybersécurité : Le pôle numérique

- ✓ Scanner 3D
- ✓ Maquettage 3D/4D
- ✓ Synthèse
- ✓ Visites virtuelles
- ✓ Simulation de flux
- ✓ Cybersécurité
- ✓ Briques usine du futur



MAS : Le manufacturing et la Sûreté

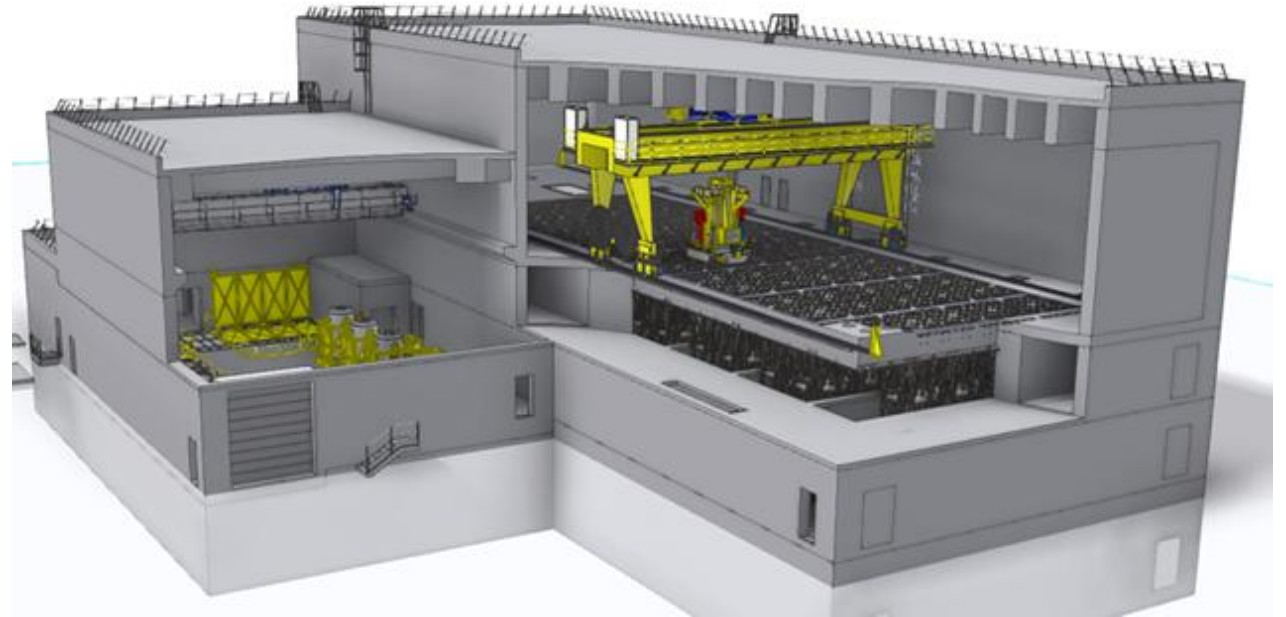
- ✓ Architecture industrielle
 - ✓ Études de flux
- ✓ Intégration d'équipements
- ✓ Transfert d'équipements
 - ✓ Définition des moyens
 - ✓ Machines spéciales
- ✓ Modification de lignes de production
 - ✓ Calculs et dimensionnements
 - ✓ Sûreté nucléaire



Aurélien NIBAU
Chef de service



Sylvain DOZOLME
Adjoint Chef de service



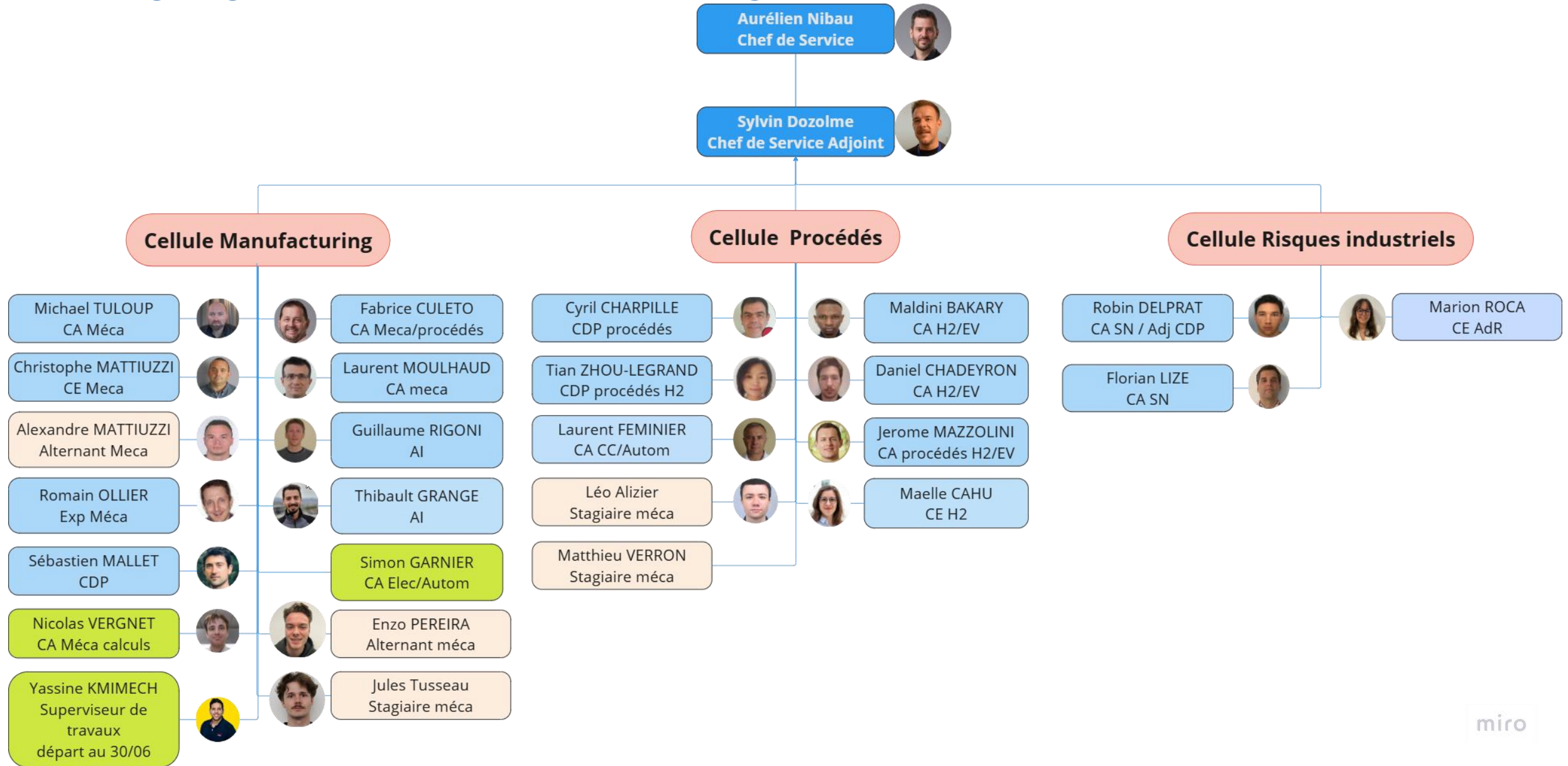
A group of approximately 15 people, including men and women, are standing on a blue metal walkway or staircase at a construction site. They are wearing blue hard hats and high-visibility orange safety vests. Some are also wearing white hard hats. In the background, a large, modern building with a curved, ribbed facade is under construction. The sky is clear and blue. The number '04' is overlaid in large white font on the left side of the image.

04

Le service

Manufacturing & Sûreté

A- Organigramme service Manufacturing & Sûreté




//// B- Compétences et expertises


Nos missions



Architecture
Industrielle



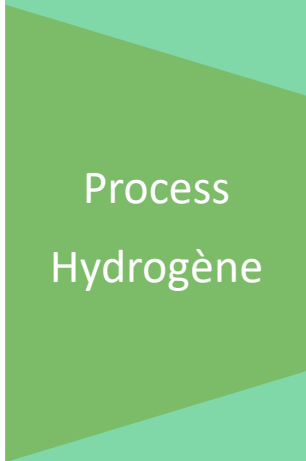
Manufacturing
des procédés



Sûreté
nucléaire



FluxProcess



Process
Hydrogène



Risques
industriels

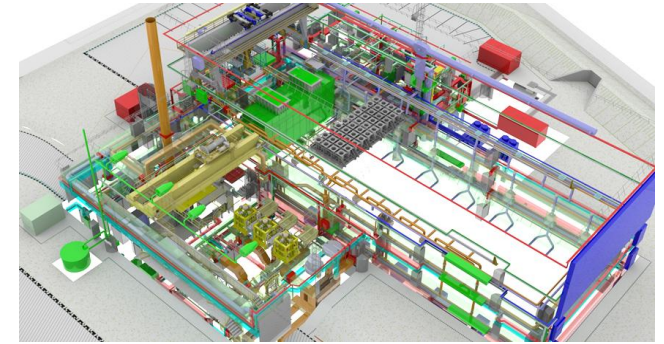
Architecture industrielle

Architecture Industrielle

Pour quel objectif ?



L'Architecture Industrielle consiste à anticiper, paralléliser et intégrer, dès le début de la conception, l'ensemble des contraintes structurantes d'un projet (fonctionnelles, opérationnelles, techniques, réglementaires, etc.)



Proposer au client une conception qui offre le meilleur compromis technico-économique en réponse aux exigences du process et des contraintes & besoins des autres Corps d'Etat Techniques.

Type de prestations

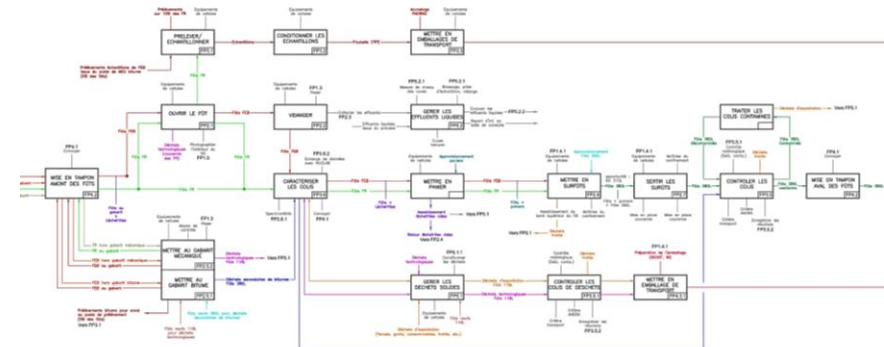
Maîtrise d'œuvre, AMO, phases AVP, PRO-DCE, ACT, EXE

Missions

- **Études préliminaires** : Synthétiser les données d'entrées et les hypothèses structurantes, établir et détailler l'analyse fonctionnelle du besoin, contribuer à l'élaboration des matrices des exigences structurante, réaliser les études de flux procédés, récupérer et analyser les résultats d'études complémentaires (géotechnique, RP, relevés topo, etc.)
- **Études architecturales & procédés** : Prise en compte des études préliminaires et des contraintes site, application des règles de conception structurantes, intégration des REX INGEROP, analyse multicritères de solutions, études architecturales et procédés
- **Coordination technique** : Présynthèse en amont, élaboration et rappel des règles de conception, coordination des études TCE, contribution à la mission de synthèse BIM

Secteurs

Énergie, tout type d'industrie, Bâtiment tertiaire



Manufacturing des procédés

Manufacturing des procédés

Pour quels objectifs ?



- Proximité
- Réactivité
- Technicité
- Polyvalence

Type de prestations

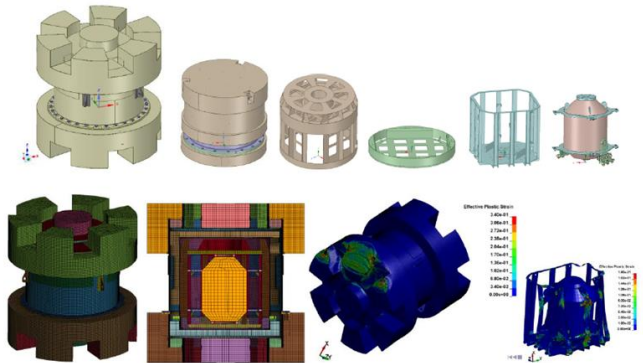
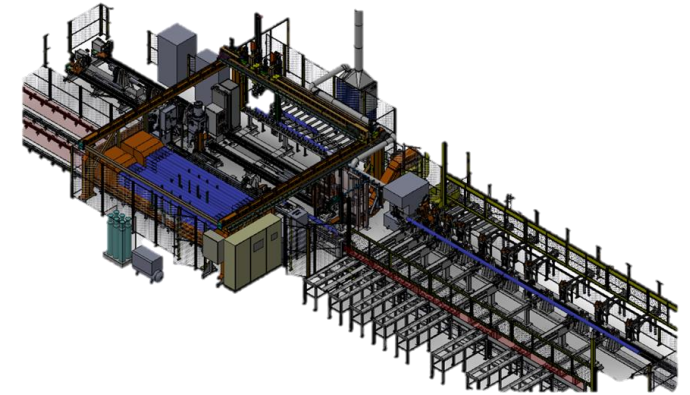
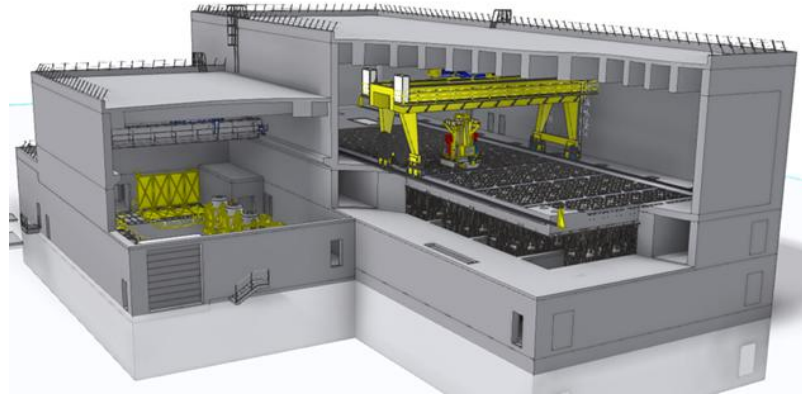
Maîtrise d'œuvre, AMO, phases AVP, PRO-DCE, ACT, EXE, AOR, Ramp-Up

Missions

- **Conception et réalisation** : Réalisation d'études (Analyses fonctionnelles, Études de danger, conception Mécanique / Process, approche électro-technique et automatisme), rédaction des cahiers des charges, suivi des exigences fonctionnelles en études et en réalisation, assistance à l'équipe projet pour le reporting et la gestion des risques projet associés au lot concerné
- **Accompagnement de nos clients industriels pour sécuriser le montage technico-économique et le pilotage de leurs projets** : Participations et présentations aux différents comités de pilotage (COFIL), analyse technico-économique et analyses de Risques projet, constitution et suivi des planning d'études et réalisation, assistance à la négociation et passation des contrats d'achat
- **Assistance technique et de conseil de nos clients au quotidien et au plus près de leurs besoins**

Secteurs

Industrie, Énergie



Le service Manufacturing & Sûreté

Sûreté

L'ingénieur en sûreté nucléaire analyse l'ensemble des risques spécifiques sur un site donné et les moyens de prévention, mis ou à mettre en place, afin de garantir la sécurité des personnes, des installations nucléaires et de l'environnement.

Pour quels objectifs ?



- Permettre d'appliquer pleinement la démarche de sûreté adoptée
- Rendre efficace la définition et la prise en compte des exigences de sûreté tout au long du déroulement du projet
- Produire les dossiers de sûreté réglementaires

Type de prestations

Maîtrise d'œuvre, Assistance au client

Missions

- **Conception et réalisation** : Réalisation d'études et d'analyses de sûreté, définition et le suivi des exigences de sûreté, assistance à l'équipe projet pour la prise en compte des exigences dans les études de conception et pour leur bonne transmission aux futurs titulaires de marchés
- **Rédaction de dossiers réglementaires** : Rapport Préliminaire de Sûreté (RPrés) / Rapport Provisoire de Sûreté (RPS) / Dossier de Sûreté Travaux
- **Développement de la culture sûreté** au sein d'INGEROP et des projets

Secteurs

Énergie, Industrie, Pharmaceutique



Flux process

Flux process

La simulation de flux représente une méthode d'organisation des moyens de production. Il permet de chiffrer de manière concrète les gains de productivité générés par les différentes hypothèses.
Outil incontournable pour **Industrie 4.0**

Pour quel objectif ?



Le but de la gestion des flux est l'**identification**, l'**analyse** et la **diminution** de toute forme de gaspillage dans l'industrie : temps, surface, matériel, énergie. L'objectif est de séparer les activités à valeur ajoutée et les activités sans valeur ajoutée, et de rendre l'industrie plus **performante** et plus **productive**.

Type de prestations

Conseil, AMO, MOE

Missions

- Modéliser et simuler le flux industriel à l'aide du logiciel 3D
- Améliorer les organisations industrielles : espace, équipe, outil
- Augmenter la cadence et la productivité

Secteurs

Industrie, Automobile, Logistique, Alimentaire etc.



Process hydrogène

Hydrogène

L'Hydrogène, vecteur énergétique est considéré comme un moyen :

- de décarboner de nombreux secteurs de l'économie notamment l'industrie et la mobilité,
- d'améliorer l'efficacité des ENR.

Pour quels objectifs ?



Proposer au client des solutions **bas carbone pour la mobilité ou l'industrie, décarboner l'industrie, stocker l'énergie produite**, apporter des réponses **à l'intermittence des énergies renouvelables et valoriser l'hydrogène fatal.**

Type de prestations

Conseil, AMO, MOE ou encore EPC

Missions

Conception et dimensionnement de station de production et distribution d'hydrogène (rédaction de note, PFD, bilan matière, énergie, chefferie de projet ..)

Secteurs

Mobilité, Industrie, Stockage d'énergie, Décarbonation





05

Énergie

Nucléaire

Les projets

Manufacturing

Transport

Pharma

Nos projets

Énergie

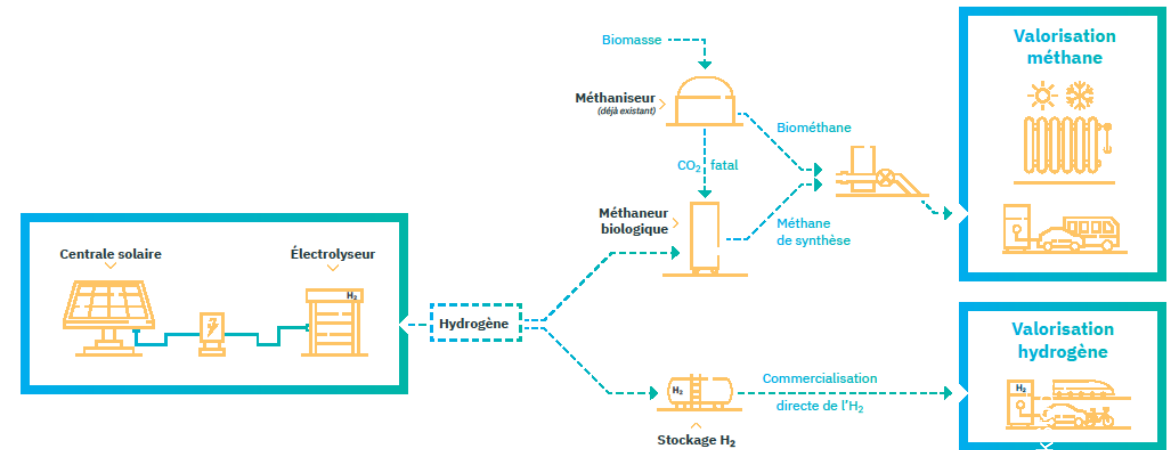


PROJET VALLÉE SUD HYDROGÈNE

France, Hauts-de-Seine - Châtenay-Malabry-Châtillon

Projet clé-en-main

VALLÉE SUD HYDROGÈNE (HYNAMICS / VALLÉE SUD MOBILITÉS)



PRODUCTION, STOCKAGE ET DISTRIBUTION D'HYDROGÈNE POUR L'ALIMENTATION D'UN MÉTHANEUR

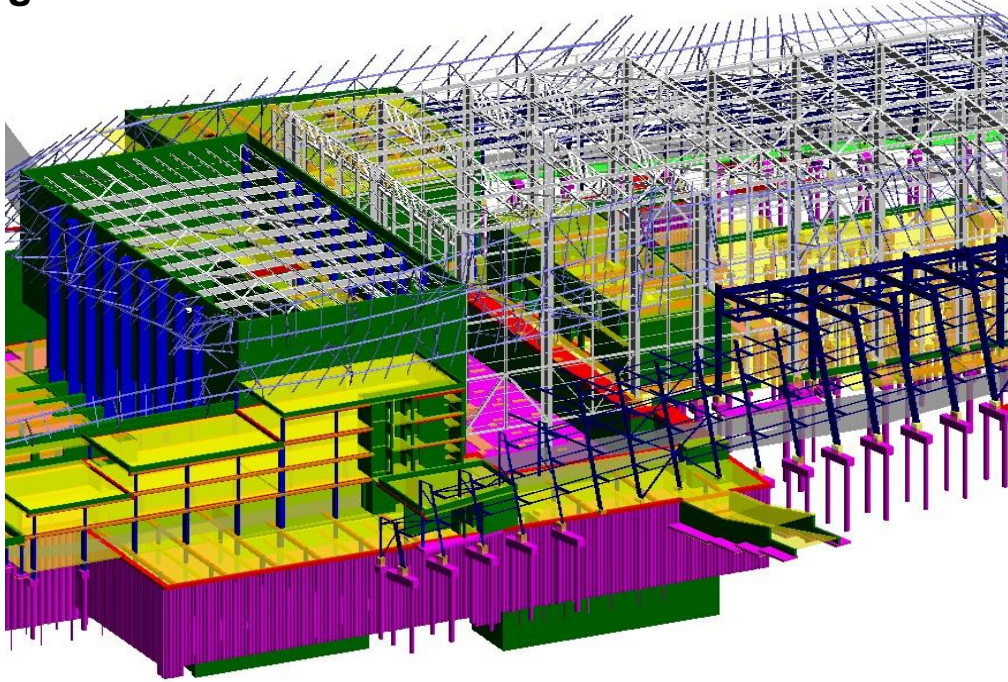
France

Étude de faisabilité

ENGIE SOLUTIONS HYDROGÈNE & ENGIE GREEN

Nos projets

Énergie



CONSTRUCTION D'UNE UVE TOULOUSE MIRAIL

France - Haute-Garonne - Toulouse

Assistance en phase AO construction.

- Lots études Etudes Géotechniques
- Etudes Génie Civil
- Etudes Charpente Métallique
- Etudes VRD

SUEZ



STATION EPURATION CLICHY

France - Gironde - Bordeaux

Études d'exécution de la refonte des zones amont et aval

SIAAP

Nos projets

Énergie



SYCTOM – CENTRE DE DECHETS

ROMAINVILLE / BOBIGNY – SEINE SAINT DENIS (93) - FRANCE

Reconstruction du centre de traitement des déchets ménagers de Romainville / Bobigny

L'opération est articulée en modules techniques :

- Réception et transfert des OMR et déchets alimentaires
- Réception et tri des collectes sélectives multi matériaux
- Port fluvial et infrastructures pour la mise en oeuvre de la logistique fluviale
- Pôle d'excellence de l'économie circulaire.
- Il comportera également des locaux sociaux, bâtiment administratif, accès, circulations, salle pédagogique, etc.



RELIEVE - PROJET SUEZ & ERAMET

DUNKERQUE- FRANCE

Relieve est un projet collaboratif entre SUEZ et ERAMET, axé sur la récupération et la valorisation des métaux critiques issus des batteries usagées. L'objectif est de développer des solutions innovantes pour recycler ces ressources stratégiques, essentielles à la transition énergétique. L'opération est articulée en modules techniques :

- Réception et entrepose des batteries
- Bâtiments process, tertiaires
- VRD et extérieurs
- Procédés décharge des batterie, réduction granulométrique, séparation et entreposage des matière
- Utilités, SSI ,...

Nos projets

Énergie



CENTRALE PHOTOVOLTAÏQUE MOBILE

France – Ile-de-France

Assistance technique à la rédaction des dossiers de consultation des prestataires et aide à la sélection de ces derniers

EFFICACITY POUR LE COMPTE DE L'ÉTABLISSEMENT PUBLIC FONCIER D'ÎLE-DE-FRANCE (EPFIF)



GRANDES SERRES DE PANTIN

France - Seine-Saint-Denis - Pantin

Maîtrise d'œuvre lots fluides (CVC/PB/Elec, CFO et CFA

ALIOS DÉVELOPPEMENT

Nos projets

Énergie



CHAUFFAGE URBAIN R-PAS (RÉSEAU-PORT AUTONOME DE STRASBOURG)

France - Bas-Rhin - Strasbourg

Maîtrise d'œuvre et Ordonnancement,
Pilotage et Coordination (OPC)

**RÉSEAU DE CHALEUR URBAINE D'ALSACE-
PORT AUTONOME DE STRASBOURG-CAISSE
DES DÉPÔTS ET CONSIGNATIONS - BLUE
PAPER**



CENTRALE THERMO-FRIGORIFIQUE - ZAC DE CAMBACÉRÈS

France - Hérault - Montpellier

Maîtrise d'œuvre

SERM / SA3M

Nos projets

Énergie



RÉSEAU DE CHALEUR URBAIN ET DE RAFFRAÎCHISSEMENT À PARTIR D'HYDROTHERMIE

France - Haute Savoie - Annecy

Maîtrise d'œuvre complète

IDEX TERRITOIRES



INCINÉRATEUR ET CENTRALE DE CHAUFFAGE BIOMASSE A HURTHV

Allemagne - Rhénanie-du-Nord - Westphalie

Études de conception (bâtiments, structures)

UPM



Les projets – Énergie



MAÎTRE D'OUVRAGE

ENGIE SOLUTIONS & CNR



PROJET

H2O PIERRE BÉNITE : Produire et distribuer de l'hydrogène renouvelable (20MW) aux industriels de la vallée de la chimie



MISSION

Maîtrise d'œuvre TCE



MONTANT DES TRAVAUX

Confidentiel



MAÎTRE D'OUVRAGE

CARBIOS



PROJET

Simplifier les plans des procédés du démonstrateur industriel



MISSION

Études techniques



MONTANT DES TRAVAUX

3,5 M€



Les projets – Nucléaire



MAÎTRE D'OUVRAGE

CEA



PROJET

Titan : Vérifier par le calcul la résistance d'une porte blindée soumise à une pression



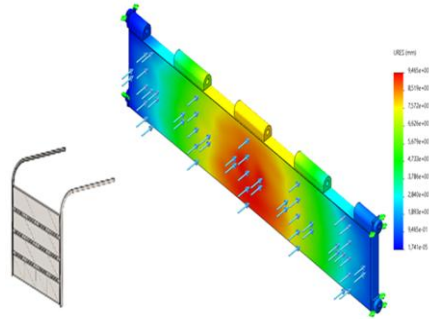
MISSION

Calcul par éléments finis



MONTANT DES TRAVAUX

5 k€



MAÎTRE D'OUVRAGE

CEA



PROJET

Espadon : Conception d'une installation d'entreposage de déchets issus de la propulsion nucléaire militaire à Valduc



MISSION

Études APD et PRO/DCE

Chef de Projet, Architecture Industrielle, BIM, M3D, VRD, GC, Géotechnique, Procédés



MONTANT DES TRAVAUX

10 M€



MAÎTRE D'OUVRAGE

EDF



PROJET

CNEPE : Étudier la robustesse des sites nucléaires vis-à-vis de l'agression ensablement / envasement



MISSION

Notes de critères de curage et de robustesse



MONTANT DES TRAVAUX

28 k€



MAÎTRE D'OUVRAGE

EDF



PROJET

EPR2 BDN1 : Analyser l'organisation industrielle pour la conception d'une nouvelle génération de centrale nucléaire



MISSION

AMO Architecte industriel / Synthèses



MONTANT DES TRAVAUX

Confidentiel





Les projets – Manufacturing



MAÎTRE D'OUVRAGE

CONSTELLIUM



PROJET

ARIANE 6 : doublement de la ligne de production des boosters P120



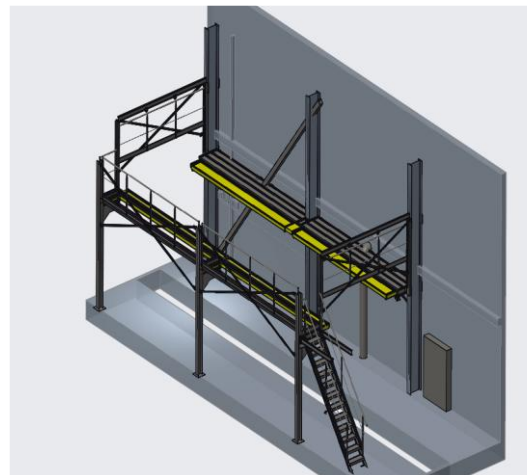
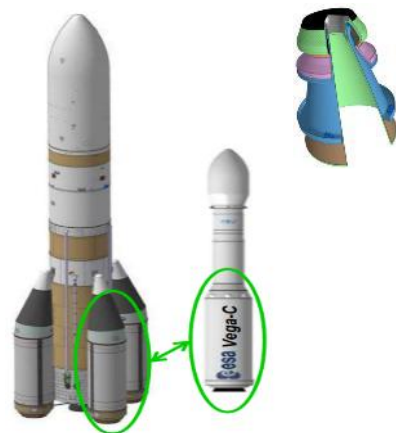
MISSION

Gestion de projet & Assistance Technique



MONTANT DES TRAVAUX

210 k€



MAÎTRE D'OUVRAGE

SMTC



PROJET

Réalisation de passerelles de maintenance permettant l'accès à la toiture des 4 types de bus de la T2C.



MISSION

Assistance à MOE



MONTANT DES TRAVAUX

Confidentiel



MAÎTRE D'OUVRAGE

INTERFORGE



PROJET

Optimiser le système de brassage et de chauffage de l'eau au sein d'un bac de trempe



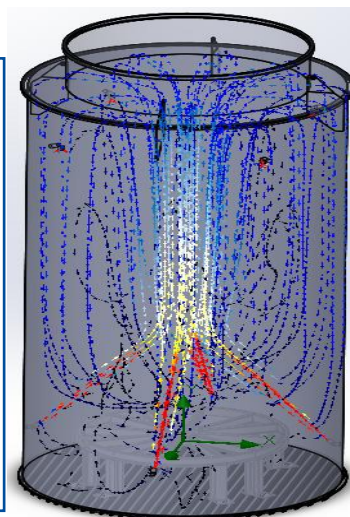
MISSION

Faisabilité, calcul par Simulation Fluidique Dynamique



MONTANT DES TRAVAUX

27 k€





Les projets – Pharmaceutique



MAÎTRE D'OUVRAGE

IRE



PROJET

SMART4F : Conception d'un bâtiment et des utilités ainsi que les études de radioprotection pour la fabrication de molybdène



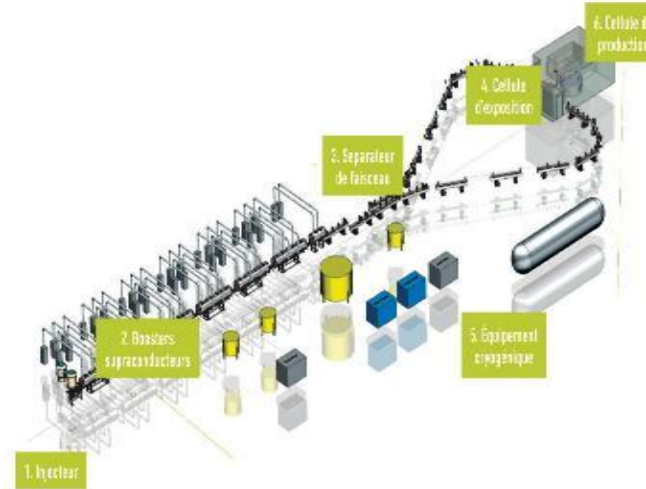
MISSION

Maîtrise d'oeuvre



MONTANT DES TRAVAUX

800 k€



MAÎTRE D'OUVRAGE

SANOFI



PROJET

SEVEN : Études de faisabilité de l'implantation d'une nouvelle plateforme de bâtiments de recherche et développement



MISSION

Mission d'Esquisse APS



MONTANT DES TRAVAUX

168 k€



Les projets – Transport



MAÎTRE D'OUVRAGE

SMTC



PROJET

Conception, réalisation et l'exploitation global des infrastructures énergétiques et de transport d'une ligne de 10 bus à hydrogène



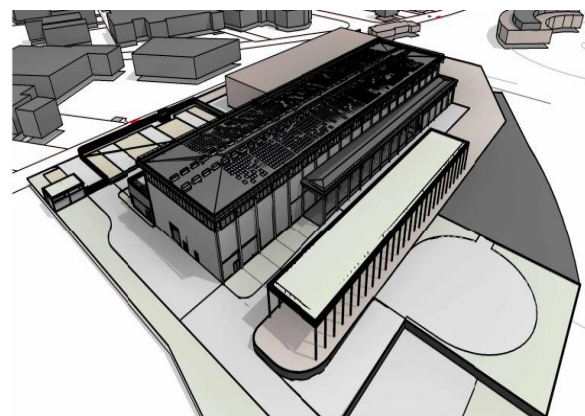
MISSION

Assistance à Maîtrise d'Ouvrage



MONTANT DES TRAVAUX

Confidentiel



MAÎTRE D'OUVRAGE

SNCF



PROJET

Atelier de maintenance : création d'un atelier de maintenance TER à Clermont-Ferrand



MISSION

Maîtrise d'œuvre et assistance technique sur la prévention des risques liés à l'hydrogène



MONTANT DES TRAVAUX

Confidentiel



MAÎTRE D'OUVRAGE

VSGP



PROJET

Mise en place et rédaction du CCTP pour l'acquisition de 27 bennes à ordures ménagères comme solution propre pour le ramassage des déchets



MISSION

Assistance à Maîtrise d'Ouvrage



MONTANT DES TRAVAUX

Confidentiel



Merci



ingerop.com

